

TE HUUR



Adres: Stationsstraat 8, 3811 MJ Amersfoort

Huurprijs € 1.150,- per maand excl. BTW

Omschrijving

Op een uitstekende zichtlocatie, vlakbij het Amersfoort CS en het NH-hotel, gelegen op de begane grond van dit short stay-appartementencomplex is deze winkelruimte beschikbaar gekomen voor verhuur. De Stationsstraat is gelegen tussen Centraal station Amersfoort en het stadscentrum. Op loopafstand liggen winkels, restaurants, cafés en musea. De afgelopen jaren heeft kapsalon 'Capelli Milano' vanuit dit pand geopereerd. Indien gewenst kan de gehele inventaris overgenomen worden.

Locatie

Het object is gelegen in de directe nabijheid van het NS-station Amersfoort CS, aan een drukke doorgaande weg van het station naar het centrum van Amersfoort. De locatie is zowel met eigen vervoer als met openbaar vervoer uitstekend bereikbaar. De rijkswegen A1 en A28 zijn met de auto binnen 7 minuten te bereiken. Het intercity station Amersfoort, waar zich tevens het busstation bevindt, is op 5 minuten loopafstand gelegen.

In de bewaakte fietsenstalling bij het Centraal Station kun je je fiets elke 1e 24 uur gratis stallen met je OV-chipkaart. De fietsenstalling is 7 dagen in de week geopend van een kwartier voor vertrek van de eerste trein tot een kwartier na aankomst van de laatste trein.

Vloeroppervlak

Het vloeroppervlak bedraagt ca. 52 m².
Het object is niet conform NEN 2580 gemeten.

Bestemming

Ter plaatse vigeert het bestemmingsplan "Stationstraat 10". Blijkens de plankaart geldt ter plaatse de bestemming "Gemengd". De bestemming staat het volgende gebruik toe: maatschappelijke voorzieningen, administratieve, financiële en zakelijke dienstverlening en bedrijven in de categorie A, detailhandel en horeca van categorie a; Verdere informatie inzake gebruiksmogelijkheden en voorschriften is te verkrijgen bij de gemeente Amersfoort.

Opleveringsniveau

De ruimte wordt opgeleverd in de huidige staat, inclusief:

- gespoten plafond;
- toilet;
- pantry;
- CAI en glasvezel aansluiting;
- airco ter overname;
- Inventaris ter overname.

Parkeren

Er is in de omgeving mogelijkheid om parkeerplaatsen te huren in de diverse parkeergarages. Er behoren geen parkeerplaatsen bij het gehuurde.

Aanvangshuurprijs

De huur bedraagt € 1.150,- per maand excl. BTW.

Huurbetaling

Per maand vooruit.

Huur- en verlengingstermijn

Verhuurder geeft de voorkeur aan een contract op basis van vijf jaar met vijf optie jaren met een opzegtermijn van twaalf maanden. Een andere huur- en/of verlengingsperiode is bespreekbaar.

Huurgarantie

Bankgarantie/ Waarborgsom ter grootte van drie maanden huur te vermeerderen met de servicekosten en de BTW.

Voorschot servicekosten

Huurder sluit voor eigen rekening en risico contracten af met bedrijven voor de levering van gas, water, elektra, data en telefonie.

BTW

Uitgangspunt is een met BTW belaste huurprijs. Indien een huurder niet voldoet aan de voor belaste verhuur gestelde criteria zal de huurprijs zodanig worden verhoogd dat het voor verhuurder ontstane financiële nadeel volledig wordt gecompenseerd.

Huurprijsaanpassing

Jaarlijks, op basis van de wijziging van het maandprijs-indexcijfer volgens de consumentenprijsindex (CPI) reeks CPI-huishoudens algemeen (2015 = 100), gepubliceerd door het Centraal Bureau voor de Statistiek (CBS), voor het eerst 1 jaar na huuringang.

Opzegtermijn

Uiterlijk 12 maanden voor afloop van een huurtermijn.

Huurovereenkomst

Op basis van het standaard model van de Raad voor Onroerende Zaken (ROZ), model oktober 2012 (winkelruimte) of model januari 2015 (kantoor).

Aanvaarding

In overleg.

Goedkeuring

Verhuur vindt plaats onder voorbehoud van gunning door verhuurder.

Locatiekaart



Bereikbaarheid

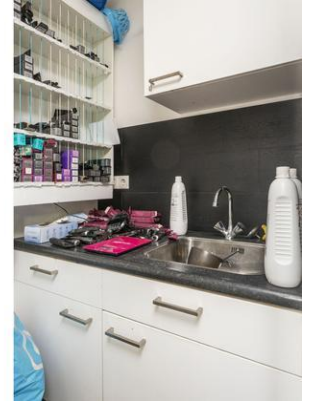
Het object is gelegen in de directe nabijheid van het NS-station Amersfoort CS, aan een drukke doorgaande weg van het station naar het centrum van Amersfoort. De locatie is zowel met eigen vervoer als met openbaar vervoer uitstekend bereikbaar. De rijkswegen A1 en A28 zijn met de auto binnen 7 minuten te bereiken. Het intercity station Amersfoort, waar zich tevens het busstation bevindt, is op 5 minuten loopafstand gelegen.

In de bewaakte fietsenstalling bij het Centraal Station kun je fiets elke 1e 24 uur gratis stallen met je OV-chipkaart. De fietsenstalling is 7 dagen in de week geopend van een kwartier voor vertrek van de eerste trein tot een kwartier na aankomst van de laatste trein.

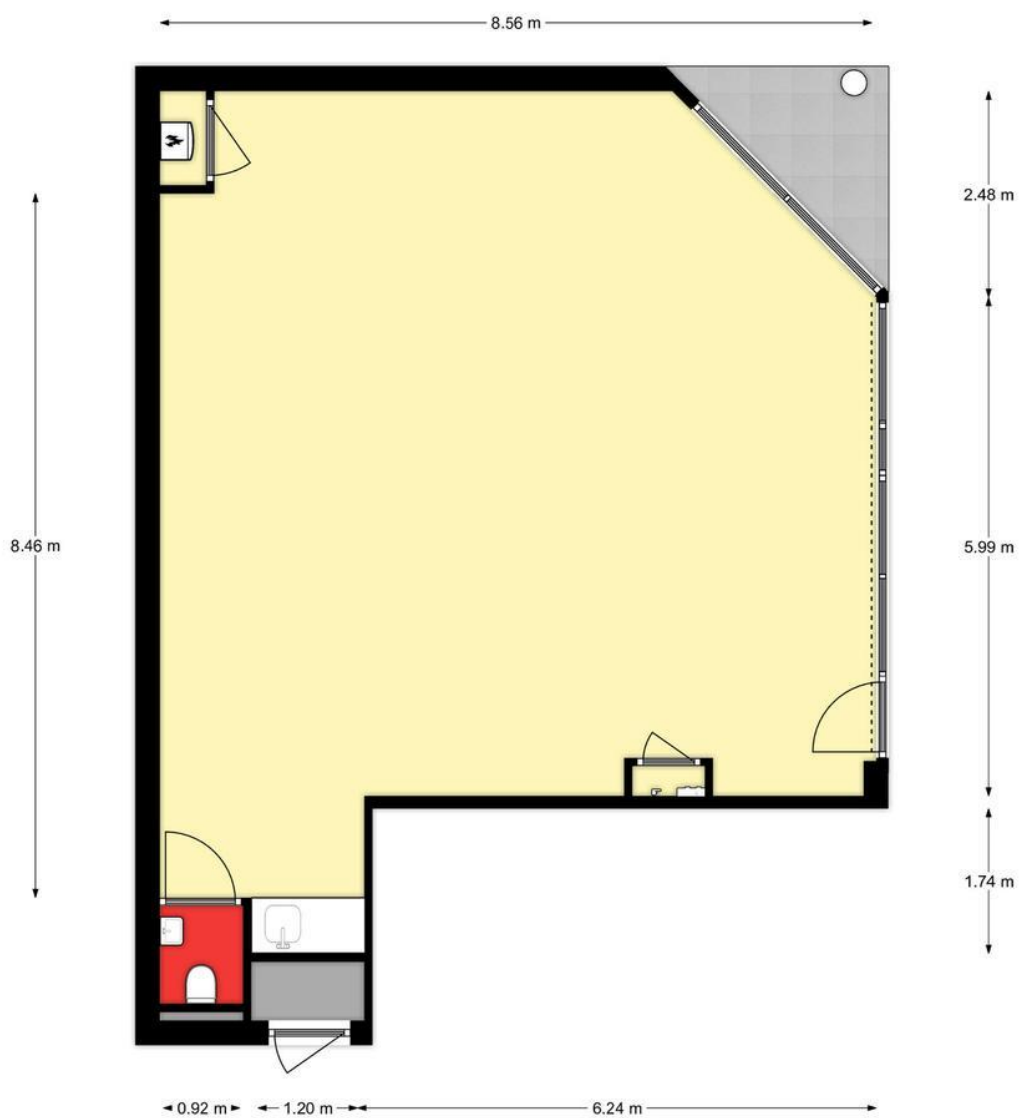
Foto's







Plattegrond



Begane grond, Stationsstraat 8 te Amersfoort
De plattegronden zijn geschikt voor promotionele doeleinden.
Er kunnen geen rechten aan ontleend worden. © Topr.nl

Amersfoort



De stad Amersfoort heeft momenteel bijna 160.000 inwoners. De verwachting is dat dit aantal in de komende jaren nog zal toenemen. De bevolking is relatief jong en hoog opgeleid.

Amersfoort trekt mede dankzij de prachtige, middeleeuwse binnenstad jaarlijks vele toeristen en dagjesmensen uit het hele land. Door Trivago is Amersfoort in 2015 zelfs als de beste Nederlandse hotelstad van Nederland uitgeroepen. Als koop- en uitgaanscentrum fungeert Amersfoort voor een verzorgingsgebied van circa 350.000 inwoners.

Amersfoort wordt ook het 'Center of the Network Economy' genoemd. Diverse Amersfoortse netwerken trekken professionals aan die herkennen dat door het delen van kennis en ervaring, er sneller veranderingen tot stand kunnen worden gebracht. Intermediair meldt dat Amersfoort één van de beste steden is om in te wonen en te werken.

Over ons kantoor



RéBM Bedrijfsmakelaardij

is volledig en uitsluitend gespecialiseerd in bedrijfshuisvesting.

Onze makelaar, Arjen Jansma, is ingeschreven bij NVM Business, Vastgoedcert en het Taxatie Management Instituut.

Wij denken als ondernemers en brengen elke zaak in beweging.

Heeft u interesse?

Neem vrijblijvend voor meer informatie contact op met ons.

Wij plannen graag een vrijblijvende afspraak voor een bezichtiging voor u in.



Arjen Jansma
06-48271389



Fatima Pieper
06-52084426