

# TE HUUR KANTOORRUIMTE



**Adres: Siliciumweg 22, 3812 SX Amersfoort**

**Vraagprijs € 1.495,- p.m. excl. servicekosten en BTW**

## Omschrijving

Zoek je een duurzame kantoorruimte met een groene omgeving in de buurt? Voor verhuur is ca. 179 m<sup>2</sup> kantoorruimte beschikbaar op de eerste verdieping aan de Siliciumweg 22 te Amersfoort. Dit duurzame kantoorpand ligt in Amersfoort-West aan de rand van bedrijventerrein Isselt.

## Indeling

B.g.g.: gezamenlijke entree, alarm, bergkast, gang met meterkast.

Verdieping: overloop, bezemkast, dames en heren toilet met voorportaal, garderobe, kantoortuin v.v. kabelgoten en linoleum op de vloer, pantry met koelkast en vaatwasser, ruime vergaderruimte, separaat kantoor met pantry.

## Locatie

Het bedrijfspand is gelegen aan de rand van bedrijventerrein Isselt en kantorenpark Birkt. In de buurt zijn bedrijven als Peugeot dealer Nefkens, MKB Lease, Cambridge Weight Plan Benelux, Wonnink Zonwering en Gearpoint gevestigd. De bereikbaarheid is prima. Via zowel de A28/Stichtse Rotonde en de Rondweg Zuid als de A1 via de Bunschoterstraat is de locatie snel en gemakkelijk te bereiken.

## Vloeroppervlakte

De oppervlakte van de kantoorruimte bedraagt ca. 155 m<sup>2</sup> plus 24 m<sup>2</sup> algemene ruimte maakt het totaal aantal metrage 179 m<sup>2</sup>.

Het object is conform NEN 2580 gemeten.

## Energielabel

A

## Bestemming

Op grond van het bestemmingsplan "Bedrijventerreinen e.o. en snelwegen" is de bestemming van het object

bedrijventerrein en derhalve geschikt voor bedrijven in de categorie 1 tot en met 3.1, 3.2, 4,2, 5,1 en zoals aangeduid in de bij deze regels behorende Staat van Bedrijfsactiviteiten. Meer informatie kunt u verkrijgen via ons kantoor of via de gemeente Amersfoort.

## Opleveringsniveau

De ruimte wordt opgeleverd in de huidige staat, inclusief:

- systeemplafonds met lichtarmaturen
- vloerafwerking is gedeeltelijk tegels, pvc laminaat in houtlook en linoleum
- kabelgoten voor data en telefonie
- glasvezelaansluiting
- pantry
- toiletgroep
- vloerverwarming in hal en kantoren
- cv installatie door middel van warmtepomp met koeling middels tussenmeter
- elektra middels tussenmeter
- alarmsysteem

### **Parkeren**

Voor de huurder zijn er 3 parkeerplaatsen beschikbaar.

### **Aanvangshuurprijs**

De huur bedraagt € 1.495,- per maand excl. BTW.

### **Huurbetaling**

Per maand vooruit.

### **Huur- en verlengingstermijn**

Vijf jaar met vijf optie jaren met een opzegtermijn van twaalf maanden. Een andere huur- en/of verlengingsperiode is bespreekbaar.

### **Huurgarantie**

Bankgarantie ter grootte van drie maanden huur te vermeerderen met de servicekosten en de BTW.

### **Voorschot servicekosten**

Het voorschot servicekosten op na calculatie bedraagt € 21,-- per m<sup>2</sup>/jaar hebben betrekking op:

- levering water, elektra en vastrecht
- onderhoud van de tuin, het buitenterrein en de parkeerplaatsen;
- onderhoud en periodieke controle warmtepomp
- onderhoud en periodieke controle mechanische ventilatie
- onderhoud buitenverlichting
- glasbewassing buitenzijde
- schoonmaak van entree en trappenhuis
- onderhoud en schoonmaak gevel
- onderhoud dak en dakgoten
- alarm

Huurder dient zelf een contract voor telefonie af te sluiten.

### **BTW**

Uitgangspunt is een met BTW belaste huurprijs. Indien een huurder niet voldoet aan de voor belaste verhuur gestelde criteria zal de huurprijs zodanig worden verhoogd dat het voor verhuurder ontstane financiële nadeel volledig wordt gecompenseerd.

### **Huurprijsaanpassing**

Jaarlijks, op basis van de wijziging van het maandprijs-indexcijfer volgens de consumentenprijsindex (CPI) reeks CPI-huishoudens algemeen (2015 = 100), gepubliceerd door het Centraal Bureau voor de Statistiek (CBS), voor het eerst 1 jaar na huuringang.

### **Opzegtermijn**

Uiterlijk 12 maanden voor afloop van een huurtermijn.

### **Huurovereenkomst**

Op basis van het standaard model van de Raad voor Onroerende Zaken (ROZ), model januari 2015 (kantoor).

### **Aanvaarding**

In overleg.

### **Goedkeuring**

Verhuur vindt plaats onder voorbehoud van gunning door verhuurder.



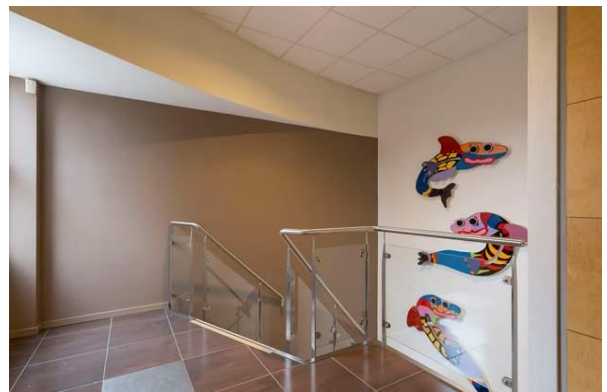
## Locatiekaart



## Bereikbaarheid

Snelweg afrit: Op 5000 m of meer  
NS station: Op 2000 m tot 3000 m  
Bushalte: Op minder dan 500 m

**Foto's**



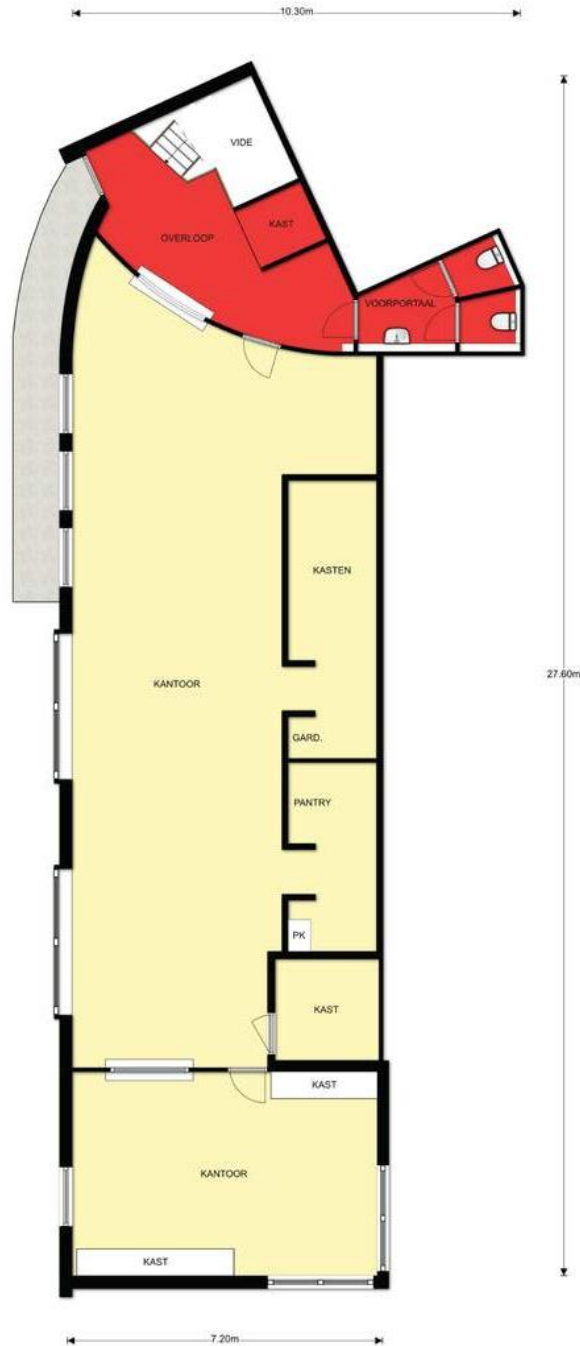








**Plattegrond**



## Amersfoort

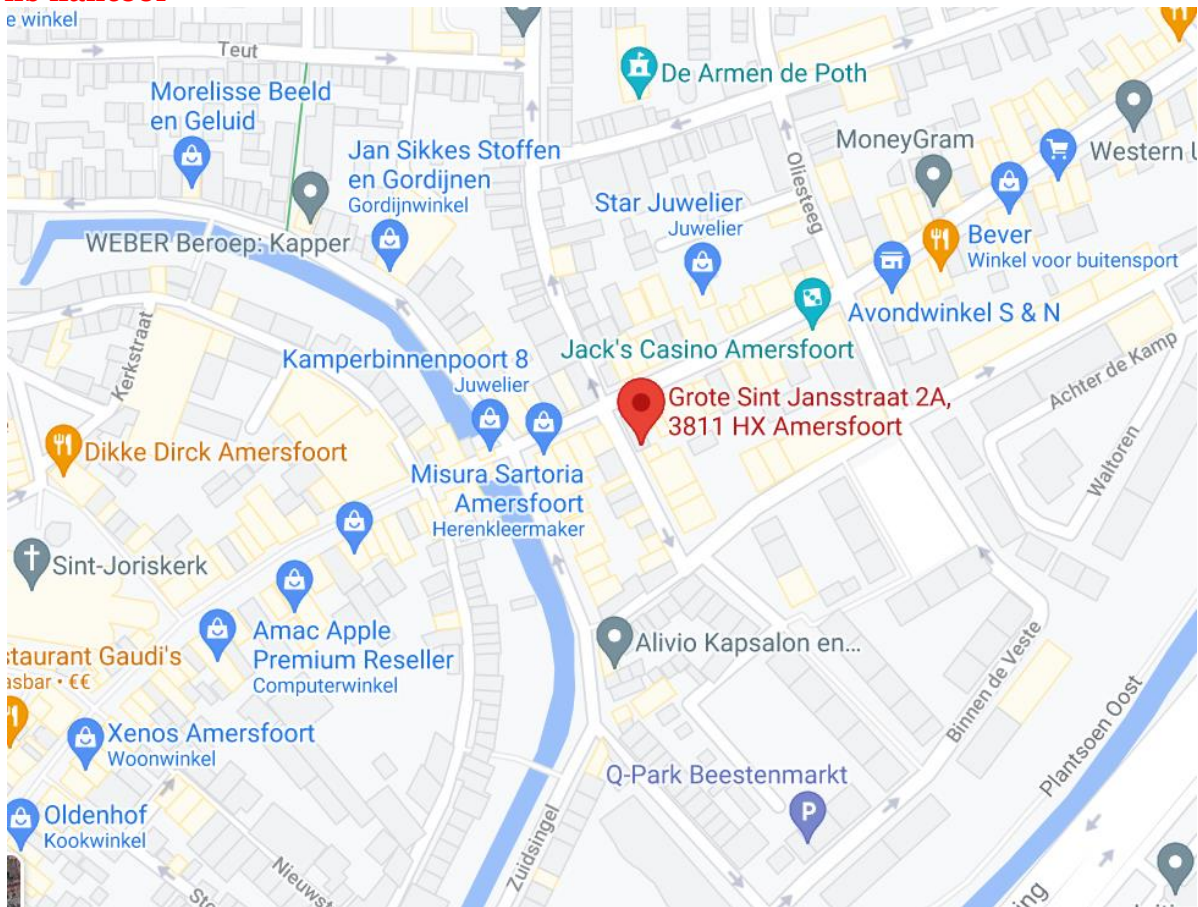


De stad Amersfoort heeft momenteel bijna 160.000 inwoners. De verwachting is dat dit aantal in de komende jaren nog zal toenemen. De bevolking is relatief jong en hoog opgeleid.

Amersfoort trekt mede dankzij de prachtige, middeleeuwse binnenstad jaarlijks vele toeristen en dagjesmensen uit het hele land. Door Trivago is Amersfoort in 2015 zelfs als de beste Nederlandse hotelstad van Nederland uitgeroepen. Als koop- en uitgaanscentrum fungeert Amersfoort voor een verzorgingsgebied van circa 350.000 inwoners.

Amersfoort wordt ook het 'Center of the Network Economy' genoemd. Diverse Amersfoortse netwerken trekken professionals aan die herkennen dat door het delen van kennis en ervaring, er sneller veranderingen tot stand kunnen worden gebracht. Intermediair meldt dat Amersfoort één van de beste steden is om in te wonen en te werken.

**Over ons kantoor**



**RéBM Bedrijfsmakelaardij**

is volledig en uitsluitend gespecialiseerd in bedrijfshuisvesting. Onze makelaar, Arjen Jansma, is ingeschreven bij NVM Business, Vastgoedcert en het Taxatie Management Instituut. Wij denken als ondernemers en brengen elke zaak in beweging.



RéBM Bedrijfsmakelaardij Amersfoort  
Grote Sint Jansstraat 2 a  
3811 HX, AMERSFOORT  
Tel: 033-4768530  
E-mail: amersfoort@rebm.nl



**Heeft u interesse?**

Neem vrijblijvend voor meer informatie contact op met ons.  
Wij plannen graag een vrijblijvende afspraak voor een bezichtiging voor u in.



**Arjen Jansma**  
06-48271389



**Fatima Pieper**  
06-52084426