

# TE HUUR KANTOORRUIMTE



**Adres: Stadsring 143, 3817 BA Amersfoort**

**Huurprijs € 37.500,- per jaar**

## KARAKTERISTIEK KANTOORPAND TE HUUR IN HET CENTRUM VAN AMERSFOORT

### Omschrijving

Het unieke aan dit kantoorpand, gelegen aan de Stadsring 143, zijn de oorspronkelijke plafonds en de glas-in-lood ramen. Het pand heeft een totale oppervlakte van ca. 279 m<sup>2</sup>. En is uitstekend bereikbaar vanaf de A28 of Amersfoort CS. Vanuit de Stadsring loop je het prachtige historische centrum van Amersfoort in. Aan de overkant van het pand is het stadsklooster, een buitengewone evenementen locatie, de Mariënhof gelegen. Verder zijn er in de buurt diverse (lunch)cafés.

### Indeling:

Begane grond: entree, hal, wachtkamer, 3 kantoorruimtes, toilet, kelder.

1e verdieping: overloop, pantry, toilet, 4 kantoorruimtes.

2e verdieping: overloop, CV-kast, grote kantoorruimte v.v. airco, patchkast, ruime lunch/pantryruimte met airco, pantry voorzien van koelkast met vriesvak, vaatwasser.

### Locatie

Dit kantoorpand ligt aan de doorgaande weg richting de snelweg. De binnenstad van Amersfoort ligt op loopafstand van het pand. De bereikbaarheid is uitstekend te noemen aangezien ook nog diverse bussen vrijwel direct voor de deur stoppen en van en naar het CS Amersfoort rijden. Met de fiets ben je in circa 8 minuten op het station van Amersfoort.

### Vloeroppervlak

BG ca. 103 m<sup>2</sup>

1e verdieping ca. 101 m<sup>2</sup>

2e verdieping ca. 75 m<sup>2</sup>

Totaal ca. 279 m<sup>2</sup>

Het object is niet conform NEN 2580 gemeten.

### Bestemming

Ter plaatse vigeert het bestemmingsplan "csg-zuid". Blijkens de plankaart geldt ter plaatse de bestemming "kantoor",

Verdere informatie inzake gebruiksmogelijkheden en voorschriften is te verkrijgen bij de gemeente Amersfoort.

### Opleveringsniveau

De ruimte wordt opgeleverd in de huidige staat, inclusief:

- toilet op bg en 1e verdieping
- pantry op 1e en 2e verdieping
- openslaande tuindeuren op de b.g.g.
- systeemplafonds met verlichting op de verdieping
- plafonds op de bg zijn voorzien van ornamenten
- gedeeltelijk glas in lood ramen, verder dubbel glas
- mechanische ventilatie
- alarm

- cv installatie
- 2 x airco op de 2e etage
- glasvezel

(Kroonluchter en meubilair kan des gewenst worden overgenomen overname)

### **Parkeren**

Er zijn vier parkeerplaatsen beschikbaar; 2 kleine voor het pand en 1 in een garage en 1 voor de garage.

### **Aanvangshuurprijs**

De huur bedraagt € 37.500,- per jaar excl. BTW.

### **Huurbetaling**

Per maand vooruit.

### **Huur- en verlengingstermijn**

Vijf jaar met vijf optie jaren met een opzegtermijn van twaalf maanden. Een andere huur- en/of verlengingsperiode is bespreekbaar.

### **Huurgarantie**

Waarborgsom ter grootte van drie maanden huur te vermeerderen met de BTW.

### **Voorschot servicekosten**

Huurder sluit voor eigen rekening en risico contracten af met bedrijven voor de levering van gas, water, elektra, data en telefonie. Het onderhoud van de CV en de twee airco units wordt verzorgd door verhuurder een jaarlijks 1 op 1 doorbelast aan huurder.

### **BTW**

Uitgangspunt is een met BTW belaste huurprijs. Indien een huurder niet voldoet aan de voor belaste verhuur gestelde criteria zal de huurprijs zodanig worden verhoogd dat het voor verhuurder ontstane financiële nadeel volledig wordt gecompenseerd.

### **Huurprijsaanpassing**

Jaarlijks, op basis van de wijziging van het maandprijs-indexcijfer volgens de consumentenprijsindex (CPI) reeks CPI-huishoudens algemeen (2015 = 100), gepubliceerd door het Centraal Bureau voor de Statistiek (CBS), voor het eerst 1 jaar na huuringang.

### **Opzegtermijn**

Uiterlijk 12 maanden voor afloop van een huurtermijn.

### **Huurovereenkomst**

Op basis van het standaard model van de Raad voor Onroerende Zaken (ROZ), model januari 2015 (kantoor) en de algemene bepalingen.

### **Aanvaarding**

In overleg.

### **Goedkeuring**

Verhuur vindt plaats onder voorbehoud van gunning door verhuurder





## Locatiekaart



## Bereikbaarheid

Snelweg afrit: Op 5000 m of meer  
NS station: Op 1000 m tot 1500 m  
Bushalte: Op minder dan 500 m

**Foto's**

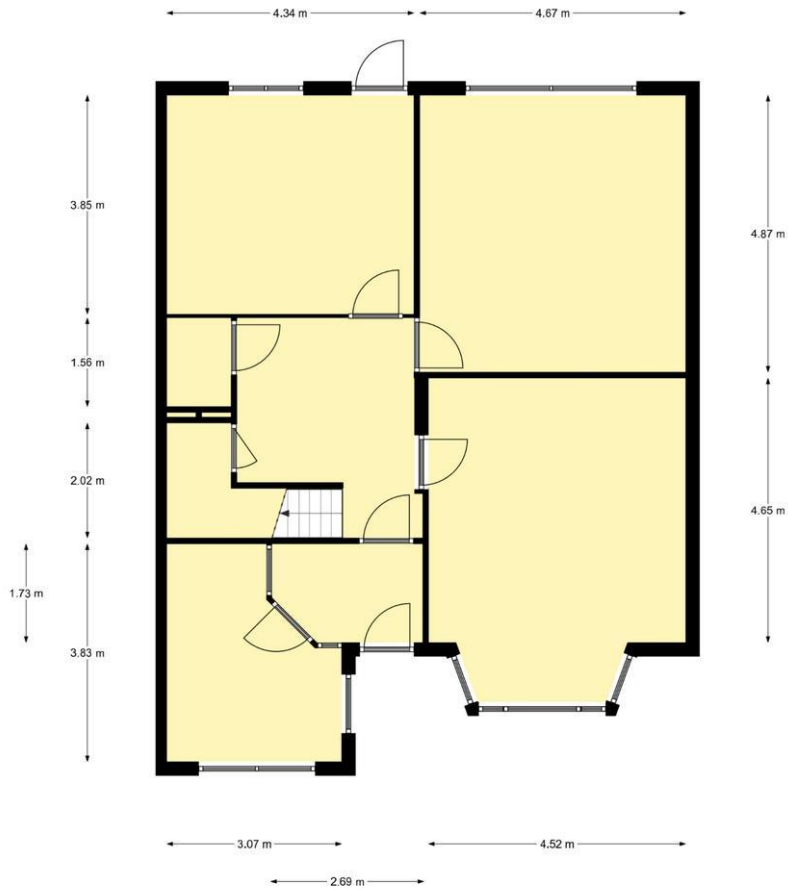






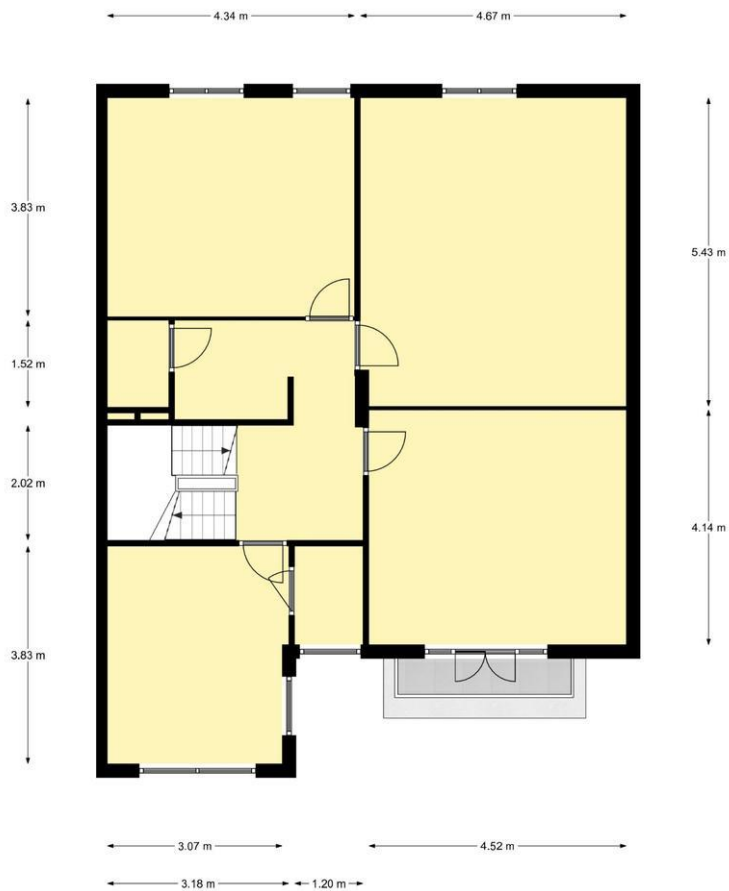


## Plattegrond

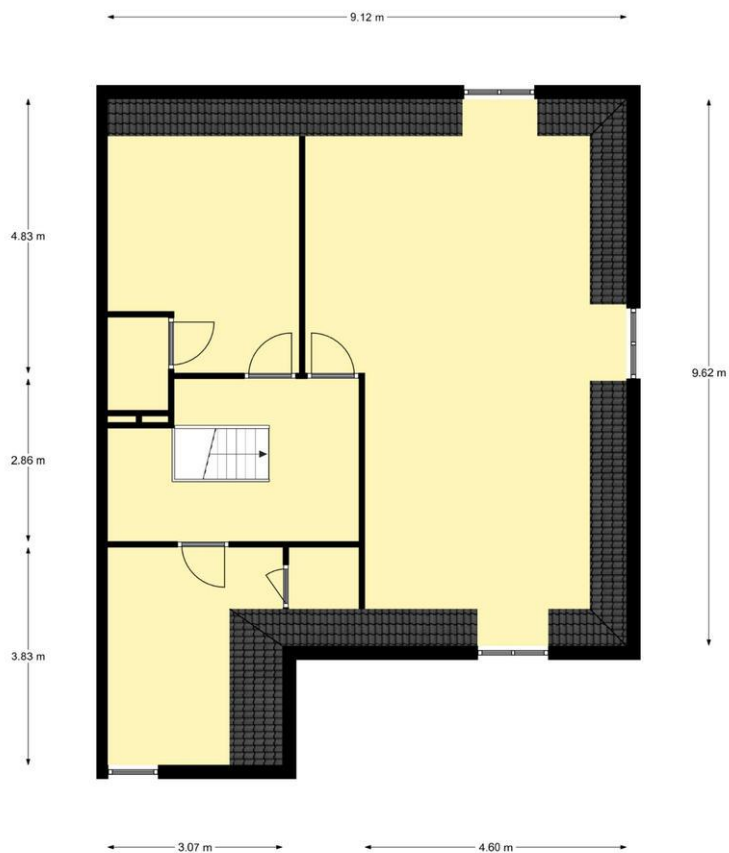


Begane grond, Stadsring 143 te Amersfoort  
De plattegronden zijn geschikt voor promotionele doeleinden.  
Er kunnen geen rechten aan ontleend worden. © Topr.nl





1e Verdieping, Stadsring 143 te Amersfoort  
De plattegronden zijn geschikt voor promotionele doeleinden.  
Er kunnen geen rechten aan ontleend worden. © Topr.nl



2e Verdieping, Stadsring 143 te Amersfoort  
De plattegronden zijn geschikt voor promotionele doeleinden.  
Er kunnen geen rechten aan ontleend worden. © Topr.nl

## Amersfoort



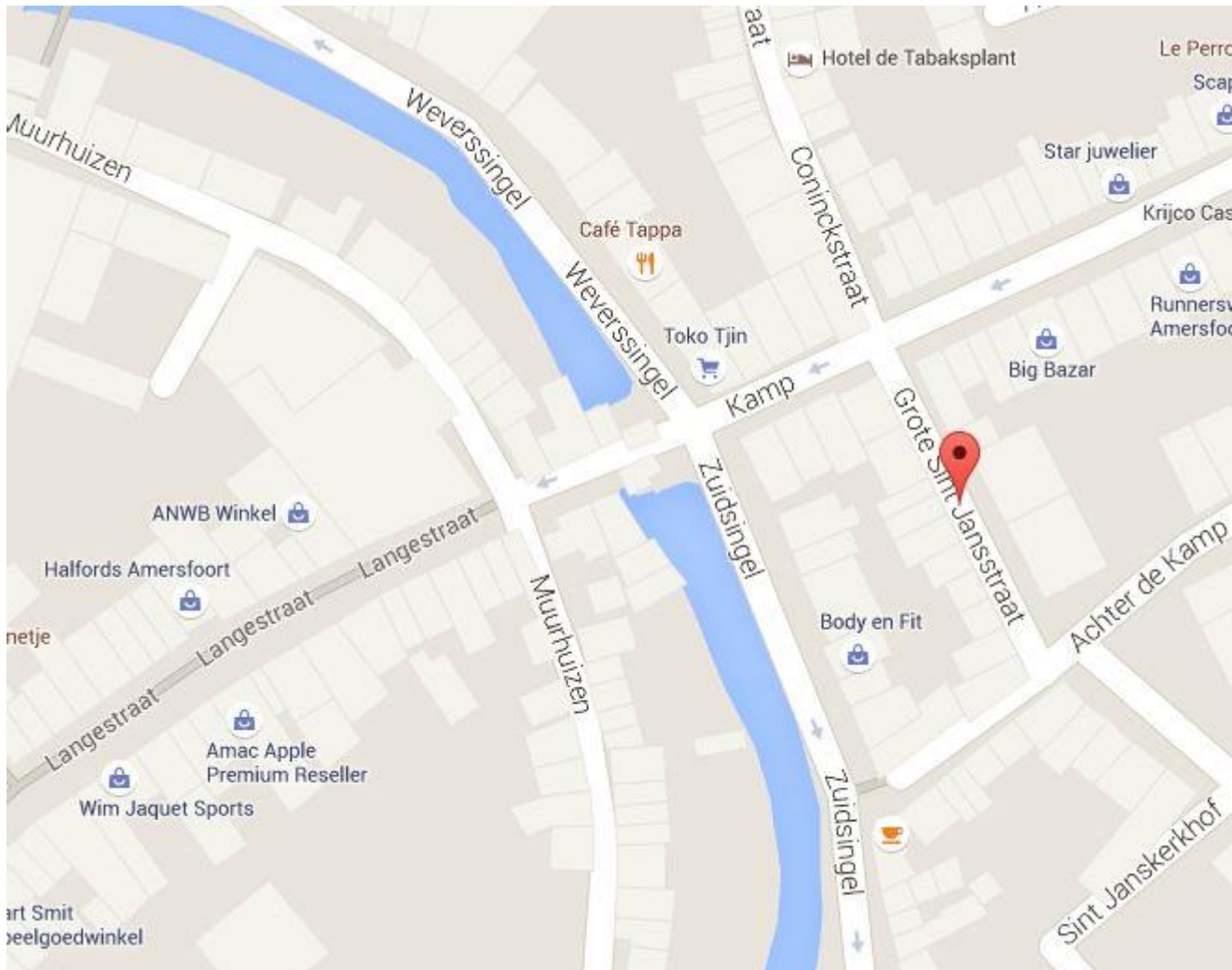
De stad Amersfoort heeft momenteel ruim 150.000 inwoners. De verwachting is dat dit aantal in de komende jaren nog zal toenemen. De bevolking is relatief jong en hoog opgeleid.

Amersfoort trekt mede dankzij de prachtige, middeleeuwse binnenstad jaarlijks vele toeristen en dagjesmensen uit het hele land. Door Trivago is Amersfoort in 2015 zelfs als de beste Nederlandse hotelstad van Nederland uitgeroepen. Als koop- en uitgaanscentrum fungeert Amersfoort voor een verzorgingsgebied van circa 350.000 inwoners.

Amersfoort wordt ook het 'Center of the Network Economy' genoemd. Diverse Amersfoortse netwerken trekken professionals aan die herkennen dat door het delen van kennis en ervaring, er sneller veranderingen tot stand kunnen worden gebracht. Intermediair meldt dat Amersfoort één van de beste steden is om in te wonen en te werken.



## Over ons kantoor



### **RéBM Bedrijfsmakelaardij**

is volledig en uitsluitend gespecialiseerd in bedrijfshuisvesting. Onze makelaar, Arjen Jansma, is ingeschreven bij NVM Business, Vastgoedcert en het Taxatie Management Instituut.

Wij denken als ondernemers en brengen elke zaak in beweging.

**Heeft u interesse?**

Neem vrijblijvend voor meer informatie contact op met ons.  
Wij plannen graag een vrijblijvende afspraak voor een bezichtiging voor u in.



**Arjen Jansma**  
06 48 27 13 89



**Fatima Pieper**  
06 52 08 44 26