

TE HUUR KANTOORVILLA



Adres: Arnhemseweg 15, 3811 NN Amersfoort

Vraagprijs € 49.500,-- per jaar, excl. BTW, servickosten en parkeerplaatsen

Omschrijving

In het stadscentrum van Amersfoort, dichtbij winkelvoorzieningen en op loopafstand van het Centraal Station Amersfoort en de gezellige historisch binnenstad, staat deze fraaie kantoorvilla. De kantoorvilla, bestaande uit drie bouwlagen, en met eigen parkeergelegenheid, is in 2018 grondig gerenoveerd en o.a. voorzien van dubbel glas en isolatie in de kap. Ook binnen zijn de nodige aanpassingen gedaan, waardoor het pand zowel van binnen als buiten een zeer representatieve uitstraling heeft. Eigentijds, luxe en met oog voor detail en waarbij de authentieke elementen niet verloren zijn gegaan.

Indeling

Begane grond:

- Entree met trapopgang
- Twee kantoor kamers en suite
- Een grote kantoor kamer met een stijlvolle glazen wand in stalen frame.
- Toilet met fontein
- Achterdeur die uitkomt op de eigen parkeerplaats

Eerste verdieping:

- Ruime overloop met ruimte voor werkplekken
- Aan de achterzijde een kantoor kamer met openslaande deuren naar het balkon
- Aan de voorzijde twee kantoor kamers (en suite), beiden met openslaande deuren naar balkon aan de voorzijde. Een van de kantoor kamers heeft inbouwkasten
- Toilet met fontein
- Pantry voorzien van keukenblok met granieten aanrechtblad, koelkast, vaatwasser en boiler

Tweede verdieping (zolder):

Via een vaste trap kom je uit op de tweede verdieping

- Grote open ruimte met als leuk detail de originele balkenconstructie
- 4 Velux ramen en 2 dubbele openslaande ramen
- Airco
- CV kast ATAG Q-Serie

Opleveringsniveau

Het pand wordt opgeleverd met de volgende voorzieningen:

- laminaat vloer
- dubbel glas
- glad stucwerk op de binnenmuren
- jaloezieën
- rookmelders in het trappenhuis, gekoppeld op 220V
- op iedere verdieping een router aansluitpunt
- voldoende stopcontacten in de muren (laag)
- alarminstallatie
- brandmeldinstallatie

Locatie

De kantoorvilla is gelegen in het stadscentrum van Amersfoort; op loopafstand van het centraal station en het historische centrum.

Bereikbaarheid

De locatie is zowel met eigen- als openbaar vervoer goed bereikbaar. Zowel de A1 als de A28 zijn met de auto eenvoudig te bereiken. Door goede aansluiting met het verkeersknooppunt Hoevelaken bestaan goede verbindingsmogelijkheden met alle delen van het land. Het NS-station Amersfoort, waarbij zich tevens het busstation bevindt, is zowel per bus als lopend te bereiken. Per trein en bus zijn goede plaatselijke-, regionale- en landelijke verbindingen met het openbaar vervoer beschikbaar. Bushaltes bevinden zich op loopafstand van het object.

Vloeroppervlak

De oppervlakte bedraagt in totaal 275,10 m² v.v.o., verdeeld over 3 lagen. Het object is conform NEN 2580 gemeten.

Opleveringsniveau

Het pand wordt in de huidige staat opgeleverd, inclusief o.a.:

- glasvezel
- pantry
- airconditioning
- vloerbedekking

Parkeren

Bij het gehuurde zijn in totaal 5 parkeerplaatsen beschikbaar op eigen terrein.

Aanvangshuurprijs

De huurprijs voor de kantoorvilla bedraagt € 49.500,- per jaar excl. BTW en excl. 5 parkeerplaatsen.

De huurprijs voor 5 parkeerplaatsen per jaar bedraagt € 1.000,- per plaats/per jaar, excl. BTW.

Huurbetaling

Per maand vooruit.

Huur- en verlengingstermijn

De huurtermijn bedraagt vijf jaar met vijf optie jaren. Een andere huurtermijn is bespreekbaar.

Huurgarantie

Waarborgsom ter grootte van drie maanden bruto-huurverplichting.

Servicekosten

Huurder sluit voor eigen rekening en risico contracten af met bedrijven voor de levering van gas, water, elektra, data en telefonie.

BTW

Uitgangspunt is een met BTW belaste huurprijs. Indien een huurder niet voldoet aan de voor belaste verhuur gestelde criteria zal de huurprijs zodanig worden verhoogd dat het voor verhuurder ontstane financiële nadeel volledig wordt gecompenseerd.



Huurprijsaanpassing

Jaarlijks, op basis van de wijziging van het maandprijs-indexcijfer volgens de consumenten-prijsindex (CPI) reeks CPI-huishoudens algemeen (2015 = 100), gepubliceerd door het Centraal Bureau voor de Statistiek (CBS), voor het eerst 1 jaar na huuringang.

Opzegtermijn

Uiterlijk 12 maanden voor afloop van een huurtermijn. Opzegging dient te geschieden middels deurwaardersexploot of aangetekend schrijven.

Huurovereenkomst

Op basis van het standaard model van de Raad voor Onroerende Zaken (ROZ), model januari 2015 (kantoor) en algemene bepalingen.

Aanvaarding

In overleg.

Goedkeuring

Verhuur vindt plaats onder voorbehoud van gunning door verhuurder.

Historische achtergrond van dit pand

Het pand is van origine een stadswoonhuis. Dit stadswoonhuis, in neorenaissance stijl, dateert uit 1894 en is ontworpen door de architect Wouter Salomons (1862-1958). De ontwerpen die deze architect maakte, zijn van grote waarde geweest voor de ontwikkeling van het stadsbeeld van Amersfoort. Het pand is gelegen binnen een ensemble van stadswonhuizen en is vooral door zijn bouwmassa en detaillering van betekenis voor het ensemble. Het pand is zowel cultuurhistorisch als stedenbouwkundig van grote betekenis.

Als toekomstige huurder kunt u zich met dit pand profileren en presenteren. Tegelijkertijd is het door de warme sfeer een werkplek waar eenieder zich thuis zal voelen. Kortom, een unieke buitenkans.

Locatiekaart



Bereikbaarheid

NS station: Op 500 m tot 1000 m
Bushalte: Op minder dan 500 m

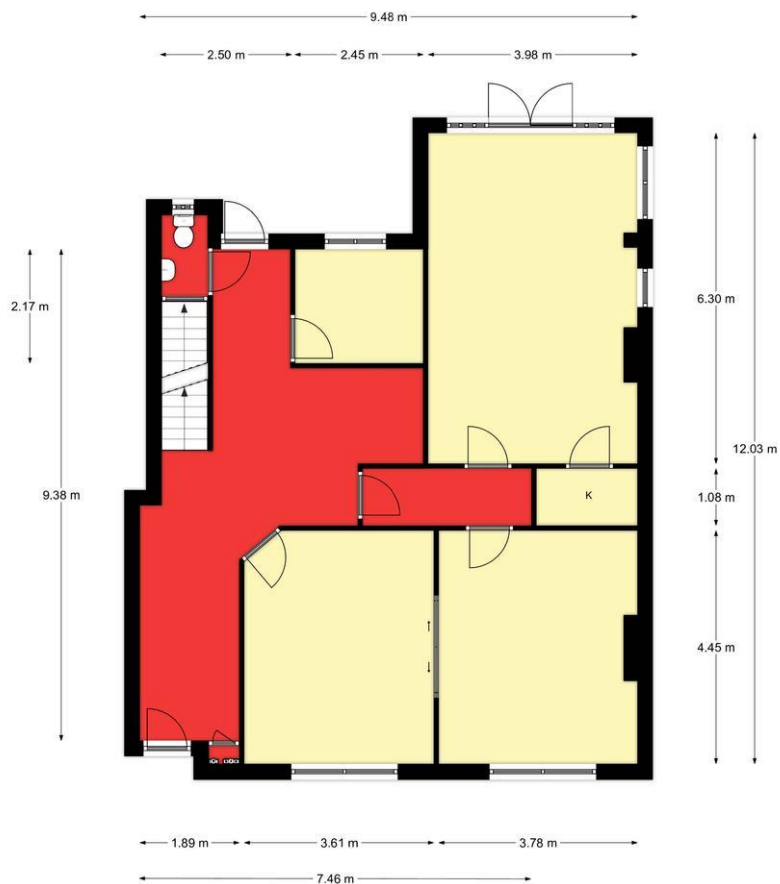
Foto's



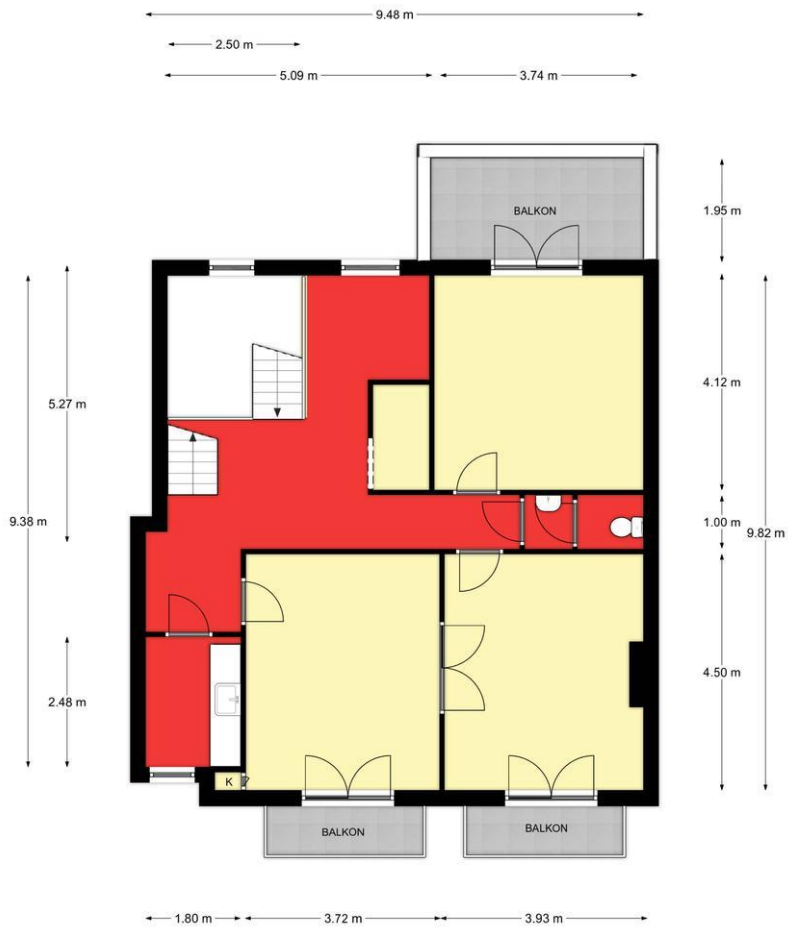




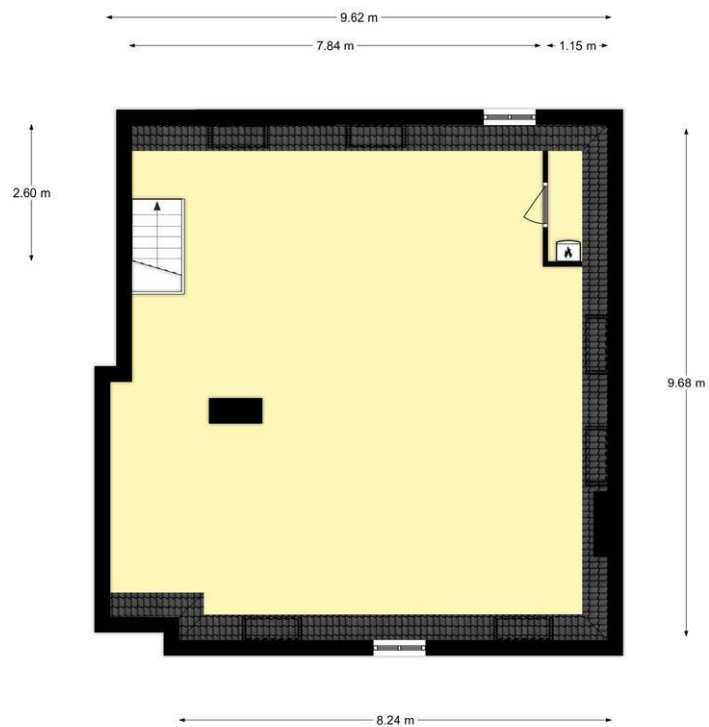
Plattegrond



Begane grond, Arnhemseweg 15 te Amersfoort.
De plattegronden zijn geschikt voor promotionele doeleinden.
Er kunnen geen rechten aan ontleend worden. © Topr.nl



1e Verdieping, Arnhemseweg 15 te Amersfoort
De plattegronden zijn geschikt voor promotionele doeleinden.
Er kunnen geen rechten aan ontleend worden. © Topr.nl



2e Verdieping, Arnhemseweg 15 te Amersfoort
De plattegronden zijn geschikt voor promotionele doeleinden.
Er kunnen geen rechten aan ontleend worden. © Topr.nl

Amersfoort



De stad Amersfoort heeft momenteel bijna 160.000 inwoners. De verwachting is dat dit aantal in de komende jaren nog zal toenemen. De bevolking is relatief jong en hoog opgeleid.

Amersfoort trekt mede dankzij de prachtige, middeleeuwse binnenstad jaarlijks vele toeristen en dagjesmensen uit het hele land. Door Trivago is Amersfoort in 2015 zelfs als de beste Nederlandse hotelstad van Nederland uitgeroepen. Als koop- en uitgaanscentrum fungeert Amersfoort voor een verzorgingsgebied van circa 350.000 inwoners.

Amersfoort wordt ook het 'Center of the Network Economy' genoemd. Diverse Amersfoortse netwerken trekken professionals aan die herkennen dat door het delen van kennis en ervaring, er sneller veranderingen tot stand kunnen worden gebracht. Intermediair meldt dat Amersfoort één van de beste steden is om in te wonen en te werken.

Over ons kantoor**RéBM Bedrijfsmakelaardij**

is volledig en uitsluitend gespecialiseerd in bedrijfshuisvesting. Onze makelaar, Arjen Jansma, is ingeschreven bij NVM Business, Vastgoedcert en het Taxatie Management Instituut. Wij denken als ondernemers en brengen elke zaak in beweging.

Heeft u interesse?

Neem vrijblijvend voor meer informatie contact op met ons.

Wij plannen graag een vrijblijvende afspraak voor een bezichtiging voor u in.



Arjen Jansma
06-48271389



Fatima Pieper
06-52084426



Grote Sint Jansstraat 1
3811 HX Amersfoort
Tel: 033-4768530
amersfoort@rebm.nl
www.rebm.nl

*De vermelde informatie in deze brochure is van algemene aard.
Aan deze informatie kunnen geen rechten worden ontleend*