

# TE HUUR

## Bedrijfsunit



**Adres:** Nijverheidsstraat 25 N, 3861 RJ Nijkerk

**Huurprijs € 1.975,00 per maand**

### **Omschrijving**

NIUWBOUW BEDRIJFSUNIT gelegen in een bedrijfsverzamelcomplex aan de Nijverheidsstraat 25-N te Nijkerk. De bedrijfsgebouwen kenmerken zich door de modieuze uitstraling, gunstige vrije hoogte en grote elektrisch bedienbare overheaddeur. De ontwikkeling heeft ruime parkeerfaciliteiten en goede rondrijmogelijkheden. Kortom, een ontwikkeling met een industriële uitstraling van hoogwaardige bedrijfsgebouwen in een bedrijfsverzamelcomplex.

De bedrijfsunit (unit 12) van ca. 300 m<sup>2</sup> is verdeeld over de begane grond circa 200 m<sup>2</sup> en de verdieping circa 70 m<sup>2</sup> bedrijfsruimte en circa 30 m<sup>2</sup> kantoorruimte. De ruimte op de begane grond is voorzien van een elektrisch bedienbare overheaddeur met daglichttoetreding van circa 4,40 meter breed en 4,40 meter hoog. Deze oppervlakte leent zich uitstekend voor lichte werkzaamheden en opslag en de verdieping is uitermate geschikt als kantoorruimte. De ruimte is eventueel middels wanden in meerdere compartimenten in te delen. Wensen voor wat betreft de inrichting van de unit kunnen, indien gewenst, verwerkt worden in de huurprijs.

### **Locatie**

De Nijverheidsstraat bevindt zich op het bedrijventerrein "Arkervaart-oost" te Nijkerk. Nijkerk is zowel met eigen- als openbaar vervoer goed bereikbaar. De Op- en afrit van de A28 zijn op slechts 5 minuten rijden gelegen. Nijkerk is uitstekend bereikbaar en centraal gelegen in Nederland.

### **Vloeroppervlak**

Het vloeroppervlak van deze unit bedraagt ca.300 m<sup>2</sup> verdeeld over de begane grond (ca. 200 m<sup>2</sup>) en de verdieping (ca. 100 m<sup>2</sup>). Het object is niet conform NEN 2580 gemeten.

### **Bestemming**

Bedrijfsbestemming milieucategorie, 2 3.1 en 3.2. Verdere informatie inzake gebruiksmogelijkheden en voorschriften is te verkrijgen bij de gemeente Nijkerk.

### **Opleveringsniveau**

De ruimte wordt met een hoog algemeen niveau van isolatie en warmtepomp voorzien en het volgende specifieke afwerkingsniveau opgeleverd:

Bedrijfsruimte op de begane grond voorzien van;

- Vloerverwarming;
- Elektrisch bedienbare overheaddeur met daglichttoetreding (ca. 4,4 x 4,4 meter);
- Loopdeur;
- Glasvezelaansluiting;
- Betonvloer met nuttige belasting ca. 2.500 kg/m<sup>2</sup>;
- Hoogte tot onderkant verdiepingsvloer ca. 4.65 meter;
- Hoogte tot onderkant dak ca. 9.50 meter;
- Stalen bordestrap naar verdieping.

Kantoorruimte op de eerste verdieping voorzien van:

- Vloerverwarming;
- Betonvloer (nuttige belasting ca. 350 kg/m<sup>2</sup>)
- Pantry met vaatwasmachine, koelkast en combi magnetron
- Toilet;
- Raampartijen op de verdieping;
- Basis elektra punten.

### **Parkeren**

6 parkeerplaatsen waarvan 2 parkeerplaatsen voor het pand en 4 parkeerplaatsen gelegen op het mandelig terrein.

### **Aanvangshuurprijs**

De huur bedraagt € 1.975,- per maand, excl. BTW.

### **Huurbetaling**

Per maand vooruit.

### **Huur- en verlengingstermijn**

Verhuurder geeft de voorkeur aan een contract op basis van vijf jaar met vijf optiejaren met een opzegtermijn van twaalf maanden. Een andere huur- en/of verlengingsperiode is bespreekbaar.

### **Huurgarantie**

Waarborgsom ter grootte van drie maanden huur te vermeerderen met de servicekosten en de BTW.

### **Voorschot servicekosten**

Het voorschot servicekosten betreft enkel een bijdrage aan de VVE welke nader wordt vastgesteld. Huurder sluit voor eigen rekening en risico contracten af met bedrijven voor de levering van gas, water, elektra, data en telefonie.

### **BTW**

Uitgangspunt is een met BTW belaste huurprijs. Indien een huurder niet voldoet aan de voor belaste verhuur gestelde criteria zal de huurprijs zodanig worden verhoogd dat het voor verhuurder ontstane financiële nadeel volledig wordt gecompenseerd.

### **Huurprijsaanpassing**

Jaarlijks, op basis van de wijziging van het maandprijs-indexcijfer volgens de consumentenprijsindex (CPI) reeks CPI-huishoudens algemeen (2015 = 100), gepubliceerd door het Centraal Bureau voor de Statistiek (CBS), voor het eerst 1 jaar na huuringang.

### **Opzegtermijn**

Uiterlijk 12 maanden voor afloop van een huurtermijn.

### **Huurovereenkomst**

Op basis van het standaard model van de Raad voor Onroerende Zaken (ROZ), model januari 2015 (kantoor).



**Aanvaarding**

Verwachting is eind augustus, begin september 2022

**Goedkeuring**

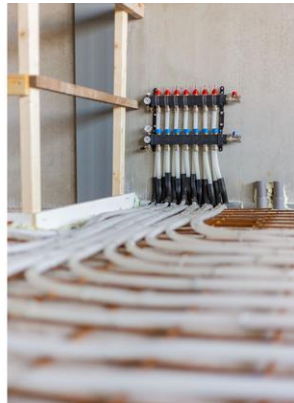
Verhuur vindt plaats onder voorbehoud van gunning door verhuurder.

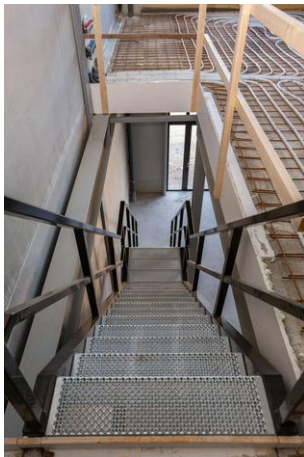
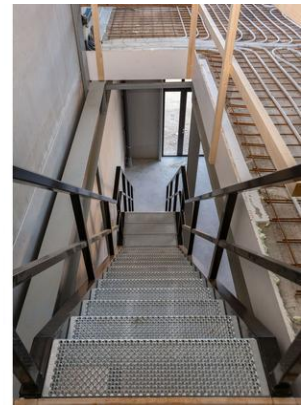
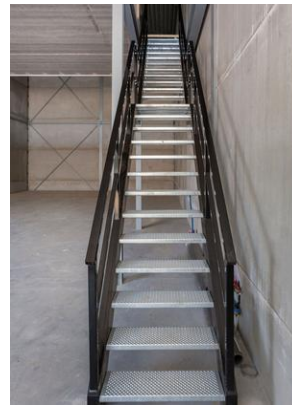
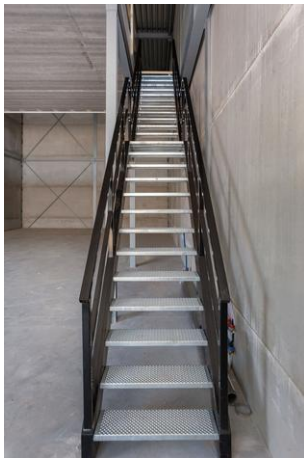
**Locatiekaart**



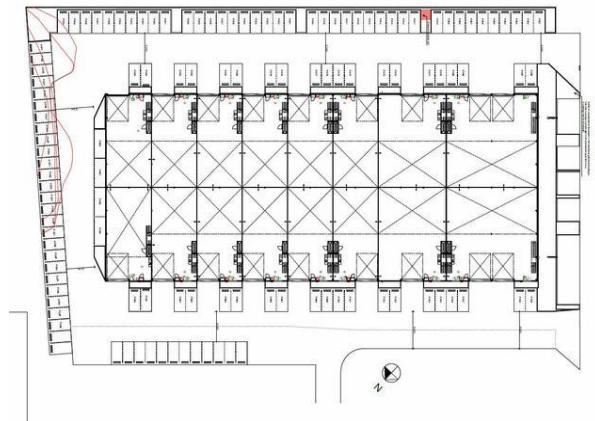
**Foto's**











## Amersfoort



De stad Amersfoort heeft momenteel bijna 160.000 inwoners. De verwachting is dat dit aantal in de komende jaren nog zal toenemen. De bevolking is relatief jong en hoog opgeleid.

Amersfoort trekt mede dankzij de prachtige, middeleeuwse binnenstad jaarlijks vele toeristen en dagjesmensen uit het hele land. Door Trivago is Amersfoort in 2015 zelfs als de beste Nederlandse hotelstad van Nederland uitgeroepen. Als koop- en uitgaanscentrum fungeert Amersfoort voor een verzorgingsgebied van circa 350.000 inwoners.

Amersfoort wordt ook het 'Center of the Network Economy' genoemd. Diverse Amersfoortse netwerken trekken professionals aan die herkennen dat door het delen van kennis en ervaring, er sneller veranderingen tot stand kunnen worden gebracht. Intermediair meldt dat Amersfoort één van de beste steden is om in te wonen en te werken.

## Over ons kantoor



### **RéBM Bedrijfsmakelaardij**

is volledig en uitsluitend gespecialiseerd in bedrijfshuisvesting. Onze makelaar, Arjen Jansma, is ingeschreven bij NVM Business, Vastgoedcert en het Taxatie Management Instituut. Wij denken als ondernemers en brengen elke zaak in beweging.

**Heeft u interesse?**

Neem vrijblijvend voor meer informatie contact op met ons.

Wij plannen graag een vrijblijvende afspraak voor een bezichtiging voor u in.



**Arjen Jansma**  
06-48271389



**Fatima Pieper**  
06-52084426



Grote Sint Jansstraat 1  
3811 HX Amersfoort  
Tel: 033-4768530  
amersfoort@rebm.nl  
[www.rebm.nl](http://www.rebm.nl)

*De vermelde informatie in deze brochure is van algemene aard.  
Aan deze informatie kunnen geen rechten worden ontleend*