

# TE HUUR

## Kantoorruimte



**Adres:** Larikslaan 14, 3811 HX Amersfoort

**Huurprijs € 750,- per maand**

## Omschrijving

HUREN VOOR EEN ALL-INCLUSIVE PRIJS!

Deze modern uitgevoerde kantoorruimte van ca. 32 m<sup>2</sup> is instapklaar, ligt op de verdieping, nog geen 5 minuten van de snelweg én heeft een glasvezelaansluiting! Aanvaarding in overleg.

Als medehuurder kun je in overleg gebruik maken van diverse uitstekende faciliteiten zoals de spreekkamer op de begane grond, de boardroom op de verdieping, de kantine en de keuken.

Echt uniek aan deze ruimte is het dakterras! Ideaal voor de middaglunch of een vrijdagmiddagborrel!

De indeling van het kantoorpand is als volgt:

B.g.g.: centrale receptie, douche, spreekkamer voor 8 personen.

Verdieping: 3 kantoorruimtes, boardroom voor 15 personen, kantine met keuken (voorzien van quooker, vaatwasser, combi magnetron, koelkast, (onbeperkt gebruik van koffie en thee) en trapgang naar dakterras!

Medehuurders zijn o.a. Cable Concepts Center (b.g.g.) en Consignium B.V.

## Locatie

De kantoorruimte is gelegen op bedrijventerrein Princenhof te Leusden. Het is zowel met eigen als openbaar vervoer goed bereikbaar; in enkele autominuten bent u op de A28 en de A1.

Bushaltes bevinden zich op loopafstand van het gebouw. De groene gemeente Leusden heeft ruim 29.000 inwoners en is circa 3 km gelegen van de stad Amersfoort.

Bekende bedrijven en instellingen die hun (Nederlandse) hoofdkantoor in Leusden hebben zijn o.a.: Achmea (verzekeringen), ACOM (militaire vakbond), AFAS ERP Software, ARAG, Intergamma, Pon's Automobielandel, Scouting Nederland en HISWA- RECRON.

## Vloeroppervlak

De vloeroppervlakte bedraagt 32 m<sup>2</sup>.

Het object is niet conform NEN 2580 gemeten.

Opleveringsniveau

De ruimte wordt opgeleverd in de huidige staat, inclusief gebruik van o.a.:

- systeemplafonds voorzien van verlichtingsarmaturen
- kabelgoten t.b.v. internet en elektra
- databekabeling cat 6A
- C.V. installatie met vloerverwarming
- geïntegreerde airco
- vloerbedekking dan wel pvc vloeren
- eigen glasvezel aansluiting
- toiletgroep
- alarm



### **Parkeren**

Er zijn 2 parkeerplaatsen bij het gehuurde beschikbaar.

### **Huurprijs**

All inclusive huurprijs bedraagt € 750,- per maand exclusief BTW.

Je kan volgens "fair use policy" samen met de medehuurlers gebruik maken van:

- luxe spreekkamer op de b.g.g.
- boardroom ruimte op de verdieping
- beamer en ledschermen
- douche
- kantine
- keuken
- dakterras

Daarnaast kun je (onbeperkt) koffie en thee pakken en is de levering van gas, water, elektra, internet via glasvezel en onderhoudskosten aan installaties inbegrepen én heb je de beschikking over 2 parkeerplaatsen.

### **Opslag**

U heeft de mogelijkheid tot het huren van palletplaatsen: € 60,- excl. BTW per plaats/jaar.

### **Huurbetaling**

Per maand vooruit.

### **Huur- en verlengingstermijn**

Huren is mogelijk vanaf een huurtermijn van 1 jaar. Zowel een andere huurperiode als de verlengingsperiode zijn bespreekbaar.

### **Huurgarantie**

Bankgarantie ter grootte van drie maanden huur te vermeerderen met de BTW.

### **Voorschot servicekosten**

De servicekosten zitten in de bovengenoemde huurprijs verwerkt.

Door of vanwege Verhuurder wordt de levering van de volgende zaken en diensten verzorgd:

- Gas, water en elektra, internettoegang en vastrecht;
- Onderhoud en keuring cv-ketel, luchtbehandelingsinstallatie, overheaddeur, blusmiddelen, alarm;
- Onderhoud buitenterrein;
- Onderhoud goten en waterafvoeren;
- Eigen glasvezel verbinding;
- Glasbewassing buitenzijde 4 x per jaar
- 5% administratiekosten over bovengenoemde diensten.

### **BTW**

Uitgangspunt is een met BTW belaste huurprijs. Indien een huurder niet voldoet aan de voor belaste verhuur gestelde criteria zal de huurprijs zodanig worden verhoogd dat het voor verhuurder ontstane financiële nadeel volledig wordt gecompenseerd.

### **Huurprijsaanpassing**

Jaarlijks, op basis van de wijziging van het maandprijs-indexcijfer volgens de consumentenprijsindex (CPI) reeks CPI-huishoudens algemeen (2015= 100), gepubliceerd door het Centraal Bureau voor de Statistiek (CBS), voor het eerst 1 jaar na huuringang.

### **Opzegtermijn**

Uiterlijk 12 maanden voor afloop van een huurtermijn.

### **Huurovereenkomst**

Op basis van het standaard model van de Raad voor Onroerende Zaken (ROZ), model januari 2015 (kantoor).

### **Aanvaarding**

In overleg.

### **Goedkeuring**

Verhuur vindt plaats onder voorbehoud van gunning door verhuurder.

## Kenmerken

### Hoofd functie

Hoofd functie: Kantoorruimte

Oppervlakte: 32 m<sup>2</sup>

Verdiepingen: 1

Voorzieningen: Inbouwarmaturen, te openen ramen, kabelgoten, systeemplafond, toilet, pantry, verwarming

Verzamelgebouw: Kantine, vergaderruimte, sanitair, pantry/keuken

### Gebouw

Bouwjaar: 2015

Onderhoud binnen: Uitstekend

Onderhoud buiten: Uitstekend

### Omgeving

Ligging: Bedrijventerrein

Snelwegafrit : Op 500 m tot 1000 m

Openbaar vervoer : Op 5000 m of meer

Winkelvoorziening : Op 500 m tot 1000 m

Toelichting: Princenhof , tegenover het nieuwe AFAS EXPERIENCE CENTER!

### Energie label

A met einddatum 28 juni 2027

### Parkeren

Parkeerplaatsen niet overdekt: 2

Parkeerfaciliteiten: Bij het gehuurde kunnen parkeerplaatsen afgenomen worden.

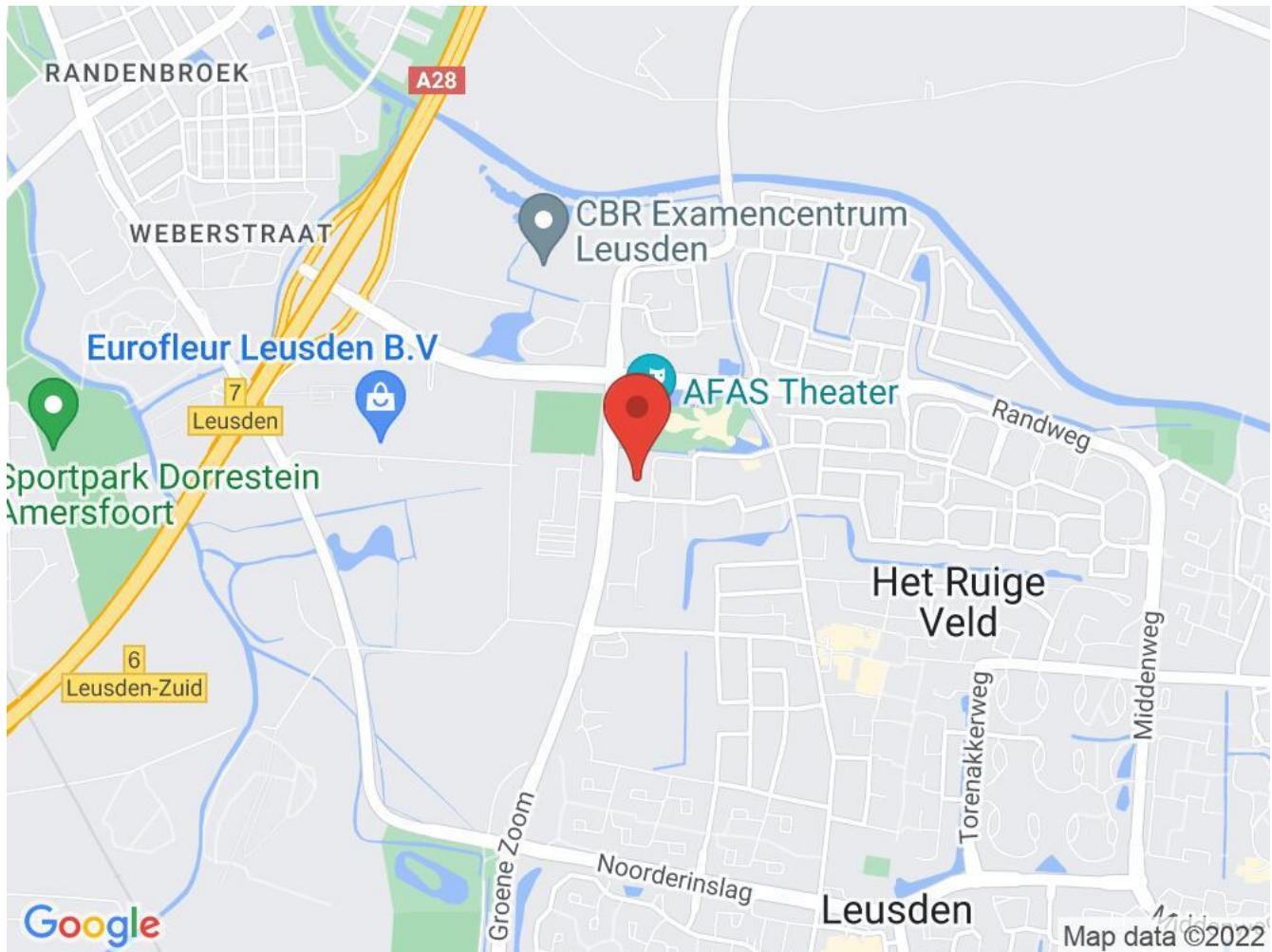
### Voorziening

Ontspanning: Op minder dan 500 m

Restaurant: Op minder dan 500 m

Winkel: Op 500 m tot 1000 m

## Locatiekaart



### Bereikbaarheid

Snelweg afrit: Op 1000 m tot 1500 m

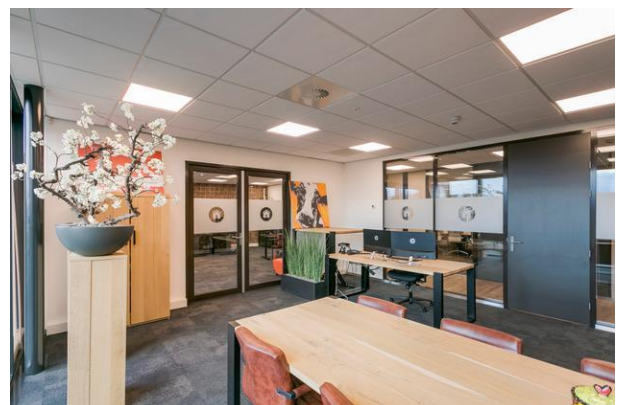
NS station: Op 4000 m tot 5000 m

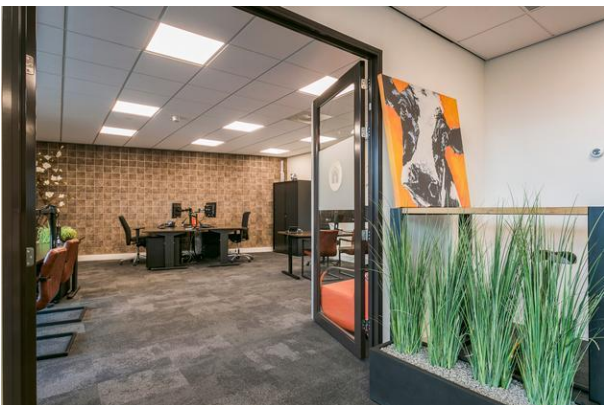
Bushalte: Op minder dan 500 m

### Toelichting

Princenhof, tegenover het nieuwe AFAS EXPERIENCE CENTER!

**Foto's**

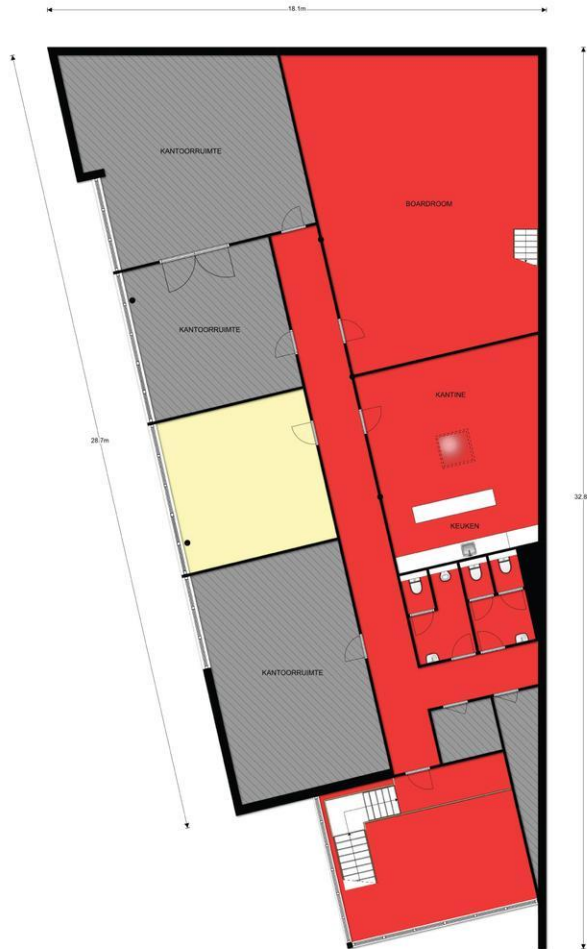








**Plattegrond**



Verdieping, Larikslaan 14 te Leusden  
De plattegronden zijn ter indicatie en geproduceerd voor promotionele doeleinden.  
Aan de plattegronden kunnen geen rechten worden ontleend. ©topr.nl

- Beschikbaar 32.0m<sup>2</sup>
- Verhuurd
- Gemeenschappelijke ruimte

## Amersfoort



De stad Amersfoort heeft momenteel bijna 160.000 inwoners. De verwachting is dat dit aantal in de komende jaren nog zal toenemen. De bevolking is relatief jong en hoog opgeleid.

Amersfoort trekt mede dankzij de prachtige, middeleeuwse binnenstad jaarlijks vele toeristen en dagjesmensen uit het hele land. Door Trivago is Amersfoort in 2015 zelfs als de beste Nederlandse hotelstad van Nederland uitgeroepen. Als koop- en uitgaanscentrum fungeert Amersfoort voor een verzorgingsgebied van circa 350.000 inwoners.

Amersfoort wordt ook het 'Center of the Network Economy' genoemd. Diverse Amersfoortse netwerken trekken professionals aan die herkennen dat door het delen van kennis en ervaring, er sneller veranderingen tot stand kunnen worden gebracht. Intermediair meldt dat Amersfoort één van de beste steden is om in te wonen en te werken.

## Over ons kantoor



### **RéBM Bedrijfsmakelaardij**

is volledig en uitsluitend gespecialiseerd in bedrijfshuisvesting. Onze makelaar, Arjen Jansma, is ingeschreven bij NVM Business, Vastgoedcert en het Taxatie Management Instituut. Wij denken als ondernemers en brengen elke zaak in beweging.

**Heeft u interesse?**

Neem vrijblijvend voor meer informatie contact op met ons.  
Wij plannen graag een vrijblijvende afspraak voor een bezichtiging voor u in.



**Arjen Jansma**  
06-48271389



**Fatima Pieper**  
06-52084426