

TE HUUR WINKELRUIMTE



Adres: Kamp 70, 3811 AT Amersfoort

Huurprijs € 1.850,- per maand excl. BTW en servicekosten



funda in business

RéBM Bedrijfsmakelaardij Amersfoort
Grote Sint Jansstraat 2 a
3811 HX, AMERSFOORT
Tel: 033-4768530
E-mail: amersfoort@rebm.nl

Omschrijving

Aan de drukke toegangsstraat tot het hoofdwinkelgebied van Amersfoort, Kamp 70, is circa 142 m² winkelruimte te huur. De winkel heeft een frontbreedte van ca. 6 meter en een achteringang voor laden/lossen. De Kamp is een winkelstaat met gevarieerde architectuur en biedt een mix van lokale ondernemers en landelijke filiaalbedrijven. In de straat zijn o.a. City Spar, Arhur&Willemijn, Holland Parket, Bever Zwerfspor, Scapino en Verkerk opticiens gevestigd.

De winkel is uitstekend te bereiken met eigen vervoer. Al hoewel de Kamp voor autoverkeer toegankelijk is, is de gemeente Amersfoort voornemens de Kamp in de toekomst autoluw te maken.

Vloeroppervlak

Ca. 142 m² op de begane grond, tevens is er een zeer ruime kelder (met stahoogte) van ca. 70 m² aanwezig. Het object is niet conform NEN 2580 gemeten, derhalve kan geen enkel recht worden ontleend aan de genoemde metrages.

Bestemming

Ter plaatse vigeert het bestemmingsplan "Binnenstad". Blijkens de plankaart geldt ter plaatse de bestemming "Centrum-2", en zijn bestemd voor detailhandel of publiekgerichte dienstverlening. Verdere informatie inzake gebruiksmogelijkheden en voorschriften is te verkrijgen bij de gemeente Amersfoort.

Opleveringsniveau

De winkelruimte wordt opgeleverd met de volgende voorzieningen:

- pantry
- c.v. installatie
- toilet

Parkeren

Parkeergarage "De Beestenmarkt", met ca. 350 parkeerplaatsen, bevindt zich om de hoek. Tevens kan er tegen betaling voor de deur geparkeerd worden.

Huurprijs

€ 1.850,- per maand excl. BTW

Servicekosten

Huurder dient voor eigen rekening en risico contracten af te sluiten voor de gas, water, elektra, telefonie en data.

BTW

Uitgangspunt is een met BTW belaste huurprijs. Indien een huurder niet voldoet aan de voor belaste verhuur gestelde criteria zal de huurprijs zodanig worden verhoogd dat het voor verhuurder ontstane financiële nadeel volledig wordt gecompenseerd.

Huurbetaling

Per maand vooruit.

Huurgarantie

Bankgarantie of waarborgsom ter grootte van drie maanden huur vermeerderd met de BTW.

Huurprijsaanpassing

Jaarlijks, op basis van de wijziging van het maandprijs-indexcijfer volgens de consumentenprijsindex (CPI) reeks CPI-huishoudens algemeen (2015= 100), gepubliceerd door het Centraal Bureau voor de Statistiek (CBS), voor het eerst 1 jaar na huuringang.

Huur- en verlengingstermijn

Vijf jaar met vijf optiejaren, opzegtermijn tenminste twaalf maanden. Afwijkende termijnen kunnen in overleg worden vastgesteld.

Huurovereenkomst

Op basis van het standaard model van de Raad voor Onroerende Zaken (ROZ), model oktober 2012 winkelruimte.

Aanvaarding

In overleg.

Goedkeuring

Verhuur vindt plaats onder voorbehoud van gunning door verhuurder.

Locatiekaart



Bereikbaarheid

Snelweg afrit: Op 1500 m tot 2000 m

NS station: Op 1500 m tot 2000 m

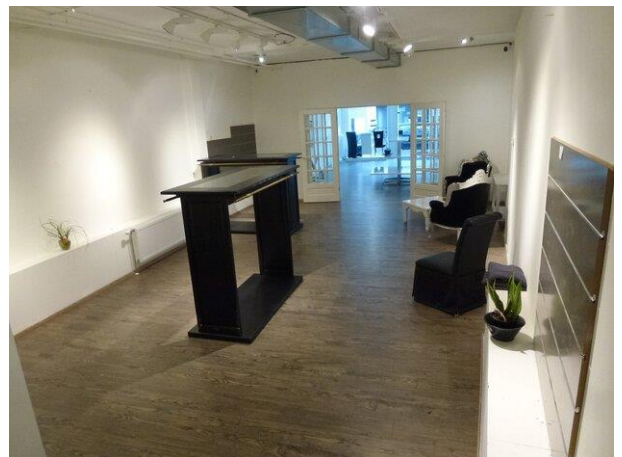
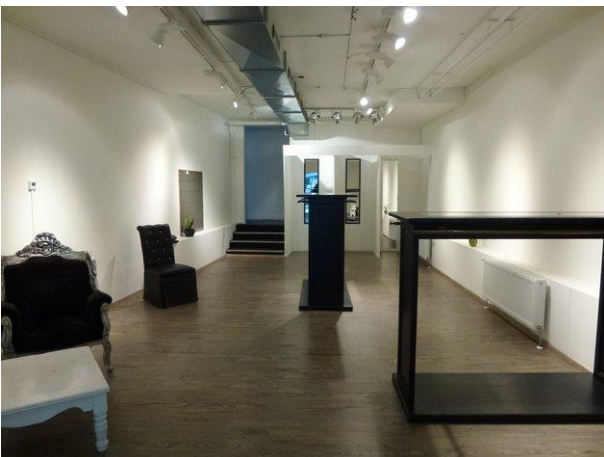
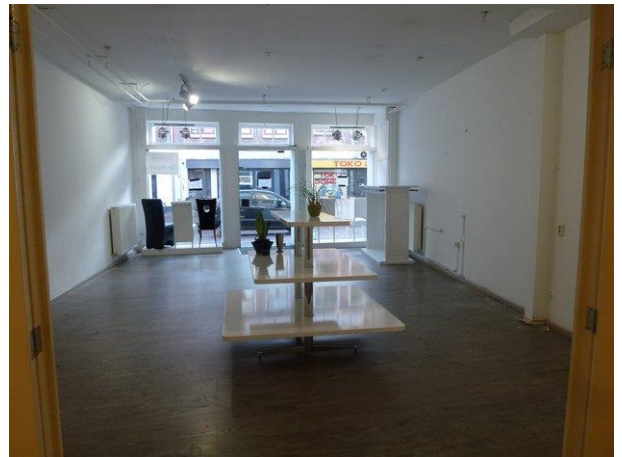
Bushalte: Op minder dan 500 m

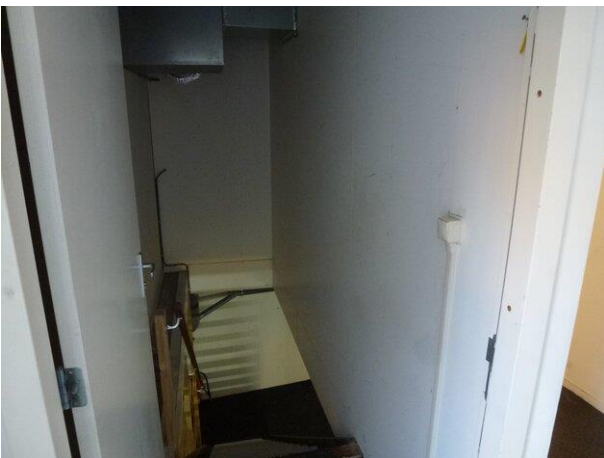
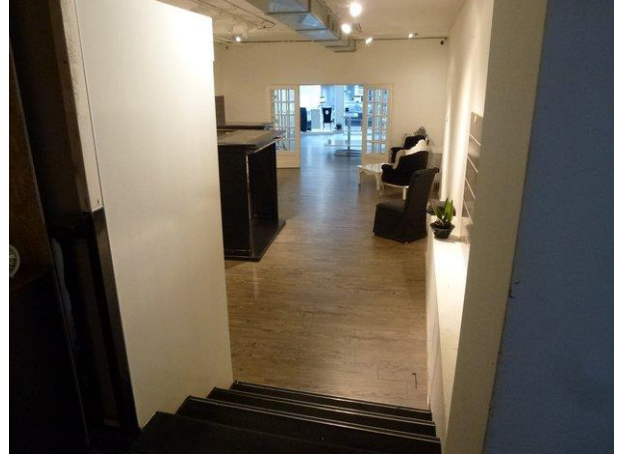
Toelichting

Gelegen in hartje centrum, maar toch zijn zowel de op- en afrit van de snelweg én station Amersfoort Centraal erg dichtbij.



Foto's







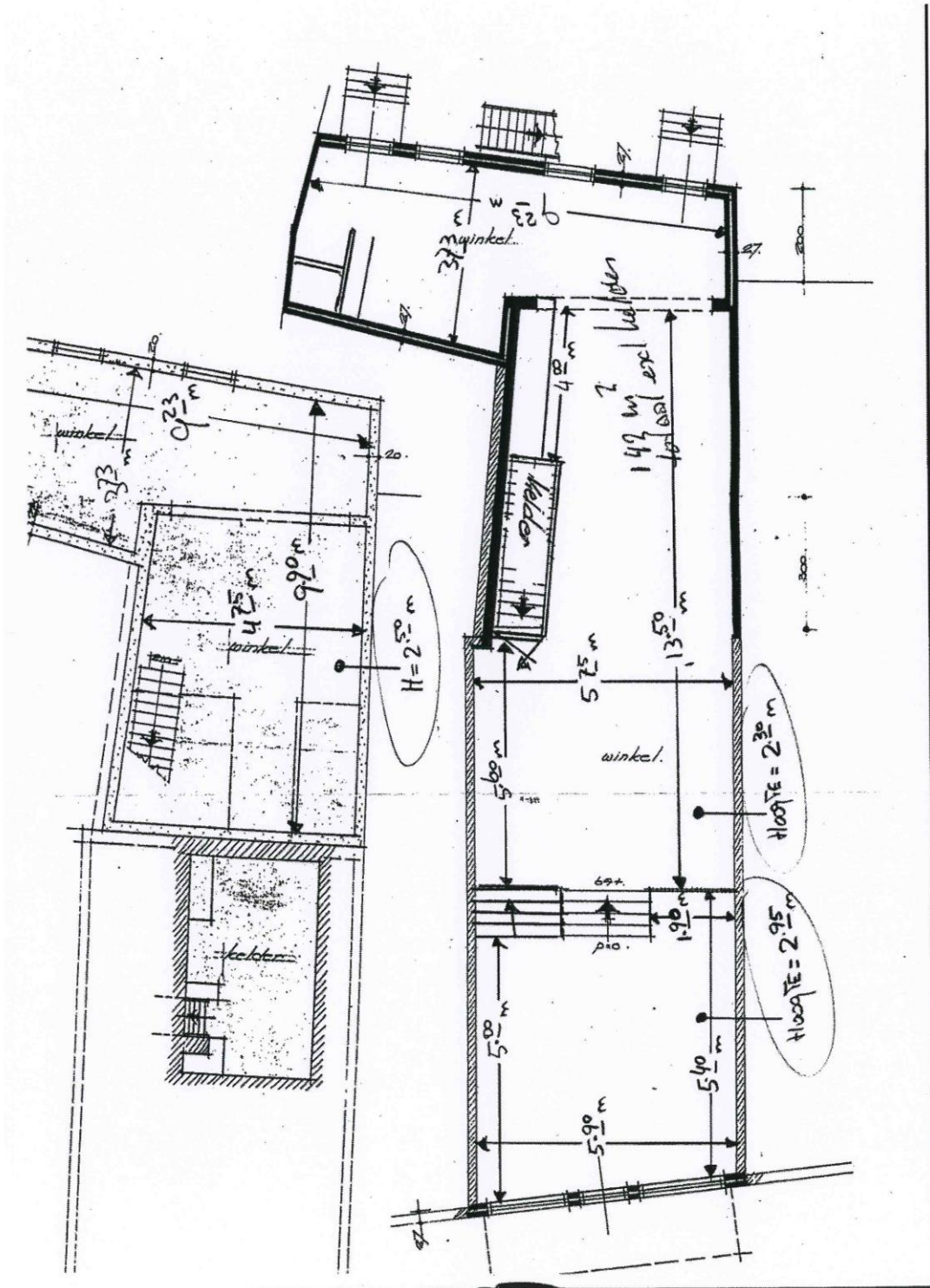
Plattegrond



funda in business

RéBM Bedrijfsmakelaardij Amersfoort
Grote Sint Jansstraat 2 a
3811 HX, AMERSFOORT
Tel: 033-4768530
E-mail: amersfoort@rebm.nl

Plattegrond



Amersfoort

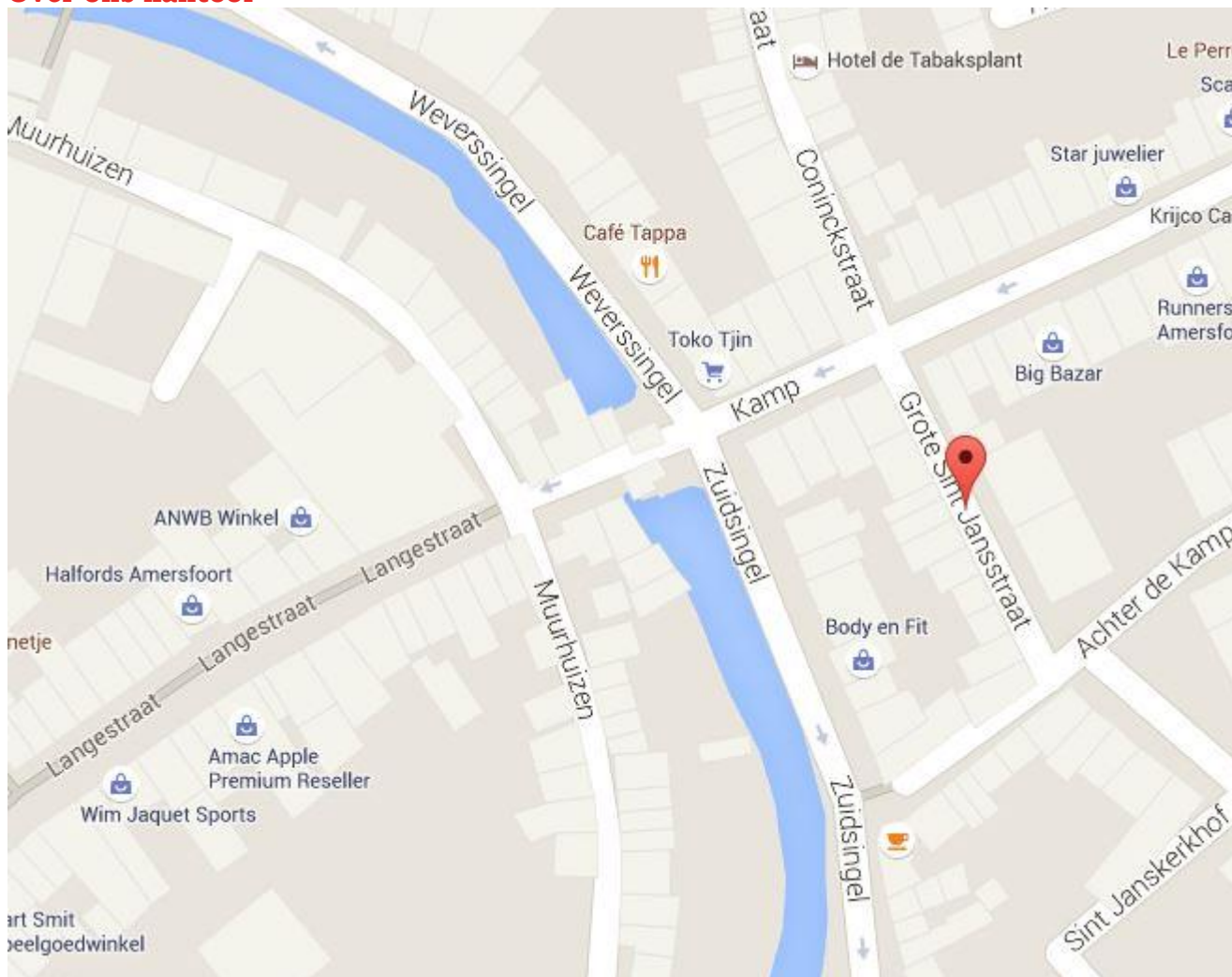


De stad Amersfoort heeft momenteel ruim 150.000 inwoners. De verwachting is dat dit aantal in de komende jaren nog zal toenemen. De bevolking is relatief jong en hoog opgeleid.

Amersfoort trekt mede dankzij de prachtige, middeleeuwse binnenstad jaarlijks vele toeristen en dagjesmensen uit het hele land. Door Trivago is Amersfoort in 2015 zelfs als de beste Nederlandse hotelstad van Nederland uitgeroepen. Als koop- en uitgaanscentrum fungeert Amersfoort voor een verzorgingsgebied van circa 350.000 inwoners.

Amersfoort wordt ook het 'Center of the Network Economy' genoemd. Diverse Amersfoortse netwerken trekken professionals aan die herkennen dat door het delen van kennis en ervaring, er sneller veranderingen tot stand kunnen worden gebracht. Intermediair meldt dat Amersfoort één van de beste steden is om in te wonen en te werken.

Over ons kantoor



RéBM Bedrijfsmakelaardij

is volledig en uitsluitend gespecialiseerd in bedrijfshuisvesting. Onze makelaar, Arjen Jansma, is ingeschreven bij NVM Business, Vastgoedcert en het Taxatie Management Instituut.

Wij denken als ondernemers en brengen elke zaak in beweging.

Heeft u interesse?

Neem vrijblijvend voor meer informatie contact op met ons.
Wij plannen graag een vrijblijvende afspraak voor een bezichtiging voor u in.



Arjen Jansma
06 48 27 13 89



Fatima Pieper
06-52084426