



Grote Koppel 12, 3813 AA Amersfoort

Huurprijs € 31.000,- excl. BTW per jaar

Omschrijving

Dit karakteristieke pand bevindt zich nabij het centrum en u heeft een schitterend uitzicht op De Koppelpoort en de varende boten op De Eem. Het pand is onderdeel van een monumentale rij pakhuizen/grachtenpanden, allen recentelijk gerenoveerd.

Locatie

Grote Koppel 12 bevindt zich in het centrum van Amersfoort. Zowel met eigen als openbaar vervoer is het object goed bereikbaar. Aan de overzijde van het water ligt het Eemplein een levendig plein in het Stadshart met tal van mogelijkheden voor winkelen, uitgaan, cultuur, educatie, informatie, wonen en werken. Het plein, gelegen achter de Koppelpoort, tussen het spoor, de Eem en de Nieuwe Poort, is een uitbreiding van het centrum waar zowel culturele als commerciële partijen aanwezig zijn.

Vloeroppervlak

Het vloeroppervlak bedraagt ca. 246 m² kantoorruimte verdeeld over 3 verdiepingen. Op de zolderetage van 42 m² is voldoende bergruimte aanwezig. Het object is niet conform NEN 2580 gemeten.

Opleveringsniveau

Het pand wordt opgeleverd met o.a. de volgende voorzieningen:

- authentieke plafonds;
- alle wanden voorzien van stucwerk;
- pantry, voorzien van vaatwasser, koelkast, close in boiler en afzuigkap;
- heren- en damestoilet;
- verlichting;
- glasvezel aansluiting;
- alle ruimtes zijn voorzien van airconditioning;
- trapkast;
- spreekkamer op de begane grond;
- 1e en 2e verdieping met intercom.

Parkeren

Er kunnen drie parkeerplaatsen gehuurd worden welke zich achter restaurant Dara bevinden. De huurprijs bedraagt € 1.000,- excl. BTW per plaats per jaar. Tevens zijn er voldoende openbare parkeerplaatsen op het Eemplein, kosten dagkaart € 6,50.

Aanvangshuurprijs

De huur bedraagt € 31.000,- per jaar excl. BTW, excl. 3 parkeerplaatsen a € 1.000,- excl. BTW per plaats per jaar.

Huurbetaling

Per maand vooruit.

Huur- en verlengingstermijn

Vijf jaar met vijf optie jaren, afwijkende termijnen in overleg.

Huurgarantie

Bankgarantie ter grootte van drie maanden huur te vermeerderen met de servicekosten en de BTW.

Voorschot servicekosten

De servicekosten bedragen € 260,- excl. BTW per maand, op basis van nacalculatie en heeft betrekking op:

- Onderhoud en periodieke controle schuifhek
- Onderhoud en periodieke controle C.V. installatie;
- Onderhoud en periodieke controle airco
- Onderhoud en periodieke controle mechanische ventilatie
- Onderhoud en periodieke controle luchtbehandelingsinstallatie
- Onderhoud en controle brandmeldinstallatie
- Onderhoud daken en goten;
- Glasbewassing (2x keer per jaar);
- Schoonmaak gevel (niet beglazing) o.b.v. 1x per 10 jaar.
- Onderhoud en periodieke controle brandslanghaspels (3 stuks)
- Administratiekosten ad. 5% over de vergoeding van leveringen en diensten.

BTW

Uitgangspunt is een met BTW belaste huurprijs. Indien een huurder niet voldoet aan de voor belaste verhuur gestelde criteria zal de huurprijs zodanig worden verhoogd dat het voor verhuurder ontstane financiële nadeel volledig wordt gecompenseerd.

Huurprijsaanpassing

Jaarlijks, op basis van de wijziging van het maandprijs-indexcijfer volgens de consumentenprijsindex (CPI) reeks CPI-huishoudens algemeen (2015 = 100), gepubliceerd door het Centraal Bureau voor de Statistiek (CBS), voor het eerst 1 jaar na huuringang.

Huurovereenkomst

Op basis van het standaard model van de Raad voor Onroerende Zaken (ROZ), model januari 2015 (kantoor).

Aanvaarding

In overleg, op korte termijn mogelijk.

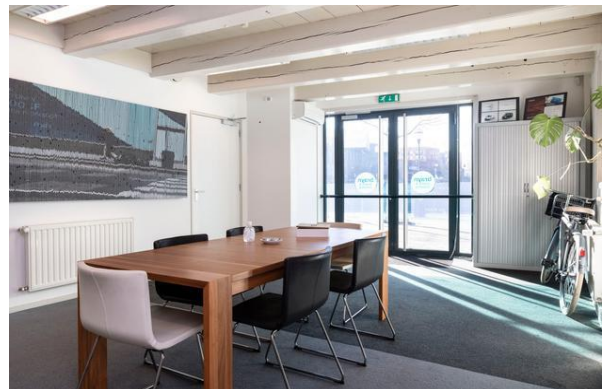
Goedkeuring

Verhuur vindt plaats onder voorbehoud van gunning door verhuurder.

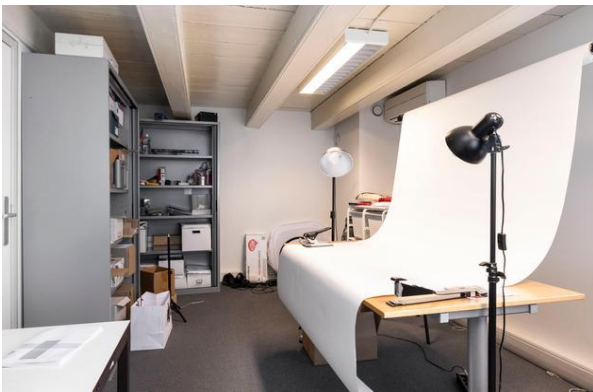
Locatiekaart



Foto's

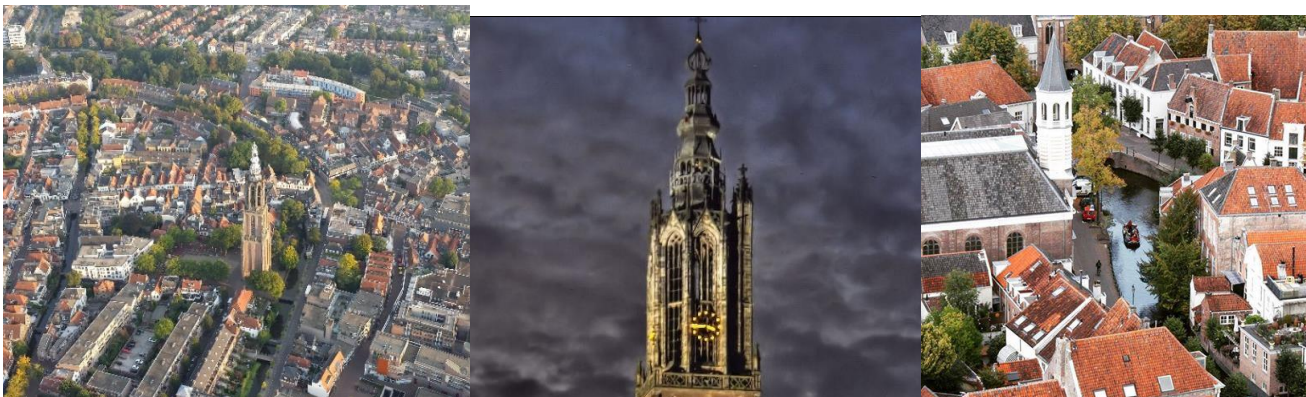






Plattegrond





De stad Amersfoort heeft momenteel bijna 160.000 inwoners. De verwachting is dat dit aantal in de komende jaren nog zal toenemen. De bevolking is relatief jong en hoog opgeleid.

Amersfoort trekt mede dankzij de prachtige, middeleeuwse binnenstad jaarlijks vele toeristen en dagjesmensen uit het hele land. Door Trivago is Amersfoort in 2015 zelfs als de beste Nederlandse hotelstad van Nederland uitgeroepen. Als koop- en uitgaanscentrum fungeert Amersfoort voor een verzorgingsgebied van circa 350.000 inwoners.

Amersfoort wordt ook het 'Center of the Network Economy' genoemd. Diverse Amersfoortse netwerken trekken professionals aan die herkennen dat door het delen van kennis en ervaring, er sneller veranderingen tot stand kunnen worden gebracht. Intermediair meldt dat Amersfoort één van de beste steden is om in te wonen en te werken.

Over ons kantoor**RéBM Bedrijfsmakelaardij**

is volledig en uitsluitend gespecialiseerd in bedrijfshuisvesting. Onze makelaar, Arjen Jansma, is ingeschreven bij NVM Business, Vastgoedcert en het Taxatie Management Instituut. Wij denken als ondernemers en brengen elke zaak in beweging.

Heeft u interesse?

Neem vrijblijvend voor meer informatie contact op met ons.

Wij plannen graag een vrijblijvende afspraak voor een bezichtiging voor u in.



Arjen Jansma
06-48271389



Fatima Pieper
06-52084426



Grote Sint Jansstraat 1
3811 HX Amersfoort
Tel: 033-4768530
amersfoort@rebm.nl
www.rebm.nl

*De vermelde informatie in deze brochure is van algemene aard.
Aan deze informatie kunnen geen rechten worden ontleend*