

# **TE HUUR** **KANTOORRUIMTE** **op de b.g.g.**



**Adres: Nijverheidsweg-Noord 79, 3812 PK Amersfoort**

**Huurprijs vanaf € 100,- per m<sup>2</sup>/jaar excl. BTW en servicekosten**



**funda** in business

RéBM Bedrijfsmakelaardij Amersfoort  
Grote Sint Jansstraat 2 a  
3811 HX, AMERSFOORT  
Tel: 033-4768530  
E-mail: amersfoort@rebm.nl

### **Omschrijving**

Dit vrijstaande kantoorpand gelegen op bedrijventerrein Isselt is geheel naar een modern strak kantoor gerevitaliseerd. Het kantoorgebouw bestaat uit twee bouwlagen waarvan de verdieping recent verhuurd is. Op het buitenterrein bevindt zich een siertuin, een fietsenberging en een royaal, afsluitbaar parkeerterrein.

Pluspunt: de b.g.g is in casco staat en kan naar jouw wensen worden opgeleverd!

### **Locatie**

Het object is gelegen aan de Nijverheidsweg-Noord, de doorgaande weg door het bedrijventerrein "Isselt".

Zowel met eigen vervoer als openbaar vervoer is de locatie goed bereikbaar. In de directe omgeving bevindt zich een bushalte (Syntus lijnbus 1 Soesterkwartier). De rijkswegen A28 (oprit Maarn) en de A1 (oprit Bunschoten) liggen op ca. 5-10 autominuten. De gezellige historische binnenstad van Amersfoort is binnen 5 autominuten te bereiken.

### **Vloeroppervlak**

Het kantoorgebouw heeft een verhuurbaar vloeroppervlakte van ca. 747 m<sup>2</sup>, onderverdeeld als volgt:

- Begane grond kantoortuin ca. 368 m<sup>2</sup> (Beschikbaar). Dit is inclusief algemene ruimte.
- Eerste verdieping kantoor ca. 379 m<sup>2</sup> (Verhuurd)

Het object is niet conform NEN 2580 gemeten.

### **Bestemming**

Ter plaatse vigeert het bestemmingsplan "Bedrijventerreinen e.o. en snelwegen". Blijkens de plankaart geldt ter plaatse de bestemming "Bedrijventerrein-1". Verdere informatie inzake gebruiksmogelijkheden en voorschriften is te verkrijgen bij de gemeente Amersfoort.

### **Opleveringsniveau**

In overleg wordt een hoogwaardig opleveringsniveau gerealiseerd waaronder:

- Vloerbedekking in pvc/ gecoat beton/ betonlook pvc
- Toiletgroepen volledig gerenoveerd
- Wand- en plafondafwerking (met een industriële look- en feel dus geen systeemplafonds, wel akoestische maatregelen)
- Pantry v.v. inbouw vaatwasser, oven/magnetron, koelkast, w+k water), aansluiting koffie machine
- LED verlichting
- Verwarming
- Airconditioning
- Voldoende ventilatie voorzieningen

### **Parkeren**

Op eigen terrein worden ca. 14 parkeerplaatsen ten behoeve van personenauto's gerealiseerd.

### **Aanvangshuurprijs**

Dit object is te huur vanaf € 100,-per m<sup>2</sup>/jaar excl. BTW en servicekosten.

### **Huurbetaling**

Per maand/kwartaal vooruit.

### **Huur- en verlengingstermijn**

Vijf jaar met vijf optie jaren met een opzegtermijn van twaalf maanden. Een andere huur- en/of verlengingsperiode is bespreekbaar.

### **Huurgarantie**

Verhuurder geeft de voorkeur aan een waarborgsom ter grootte van drie maanden huur te vermeerderen met de servicekosten en de BTW.

### **Voorschot servicekosten**

Huurder sluit voor eigen rekening en risico contracten af met bedrijven voor de levering van gas, water, elektra, data en telefonie.

### **BTW**

Uitgangspunt is een met BTW belaste huurprijs. Indien een huurder niet voldoet aan de voor belaste verhuur gestelde criteria zal de huurprijs zodanig worden verhoogd dat het voor verhuurder ontstane financiële nadeel volledig wordt gecompenseerd.

### **Huurprijsaanpassing**

Jaarlijks, op basis van de wijziging van het maandprijs-indexcijfer volgens de consumentenprijsindex (CPI) reeks CPI-huishoudens algemeen (2015 = 100), gepubliceerd door het Centraal Bureau voor de Statistiek (CBS), voor het eerst 1 jaar na huuringang.

### **Opzegtermijn**

Uiterlijk 12 maanden voor afloop van een huurtermijn.

### **Huurovereenkomst**

Op basis van het standaard model van de Raad voor Onroerende Zaken (ROZ), model oktober 2012 (winkelruimte) of model januari 2015 (kantoor).

### **Aanvaarding**

In overleg.

### **Goedkeuring**

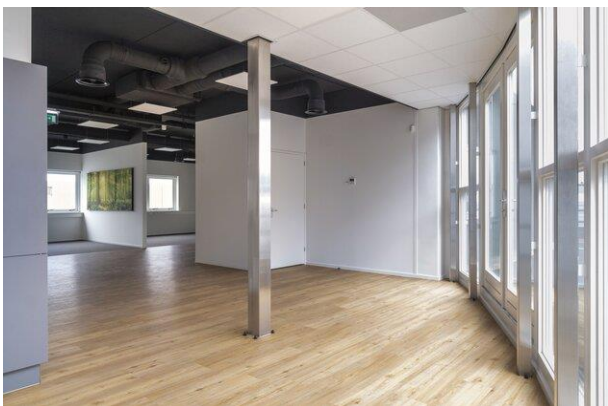
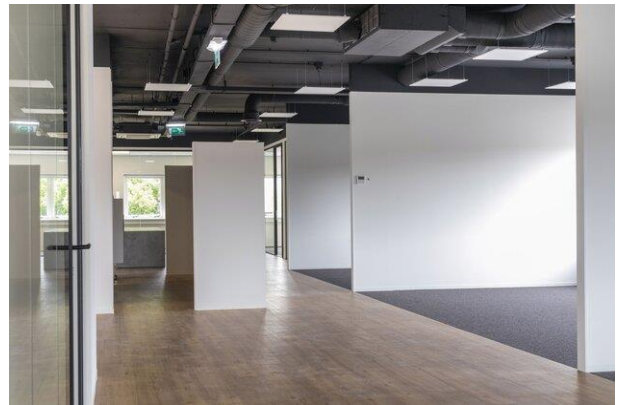
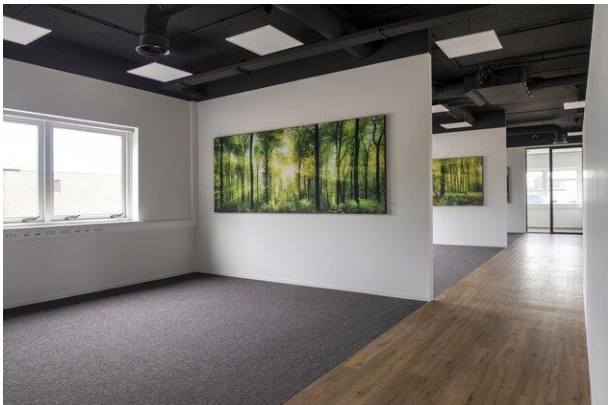
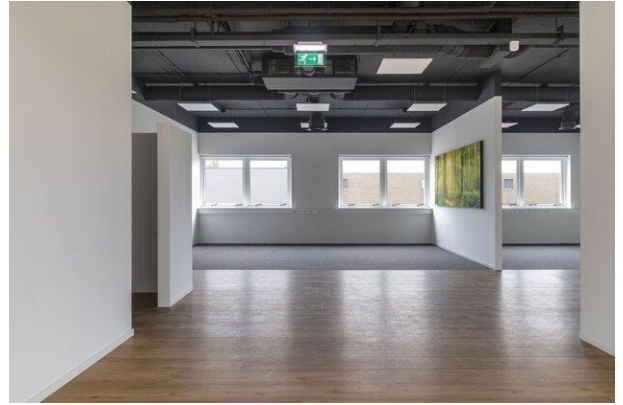
Verhuur vindt plaats onder voorbehoud van gunning door verhuurder.

**Locatiekaart**





**Foto's**

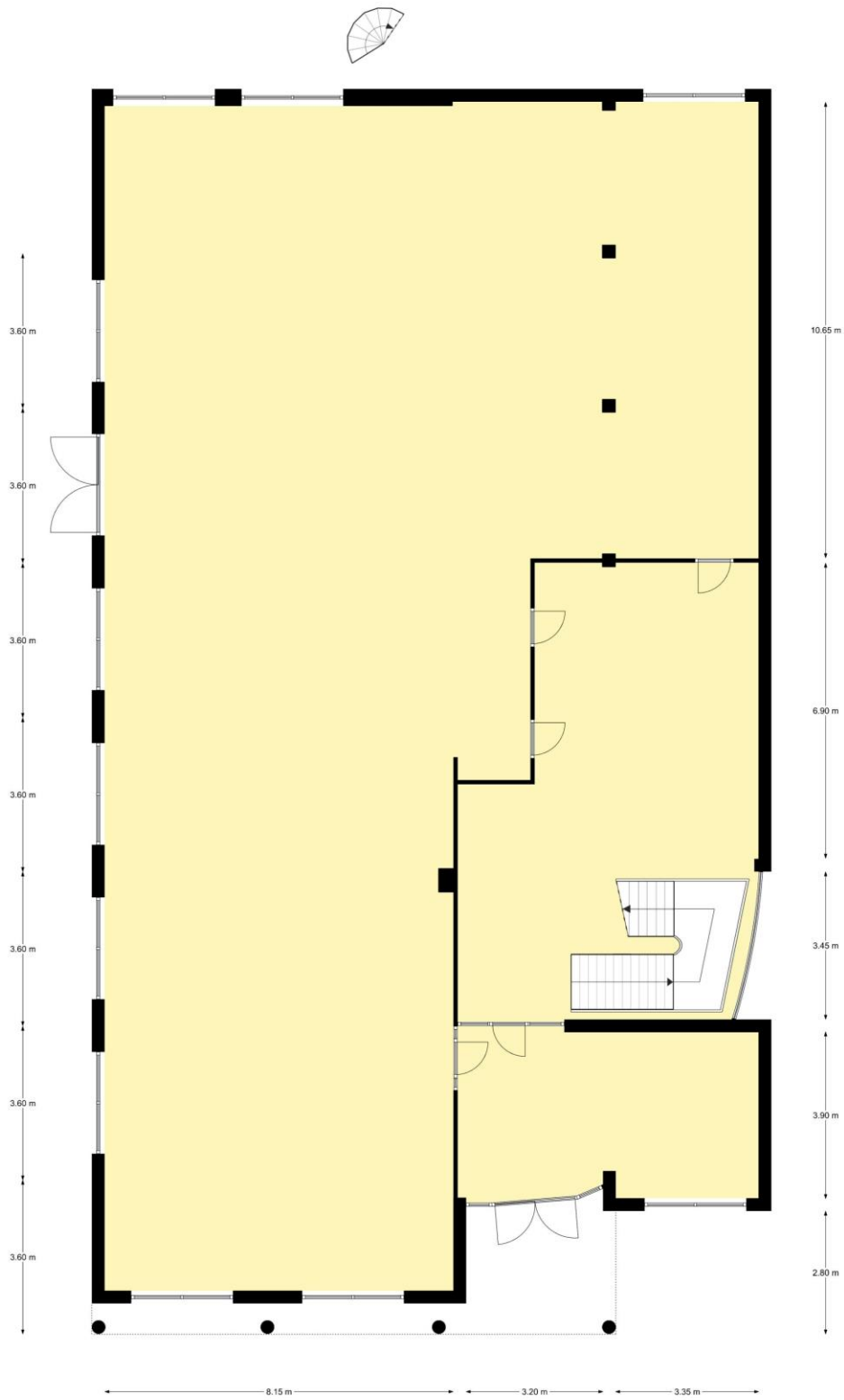








**Plattegrond**





## Amersfoort

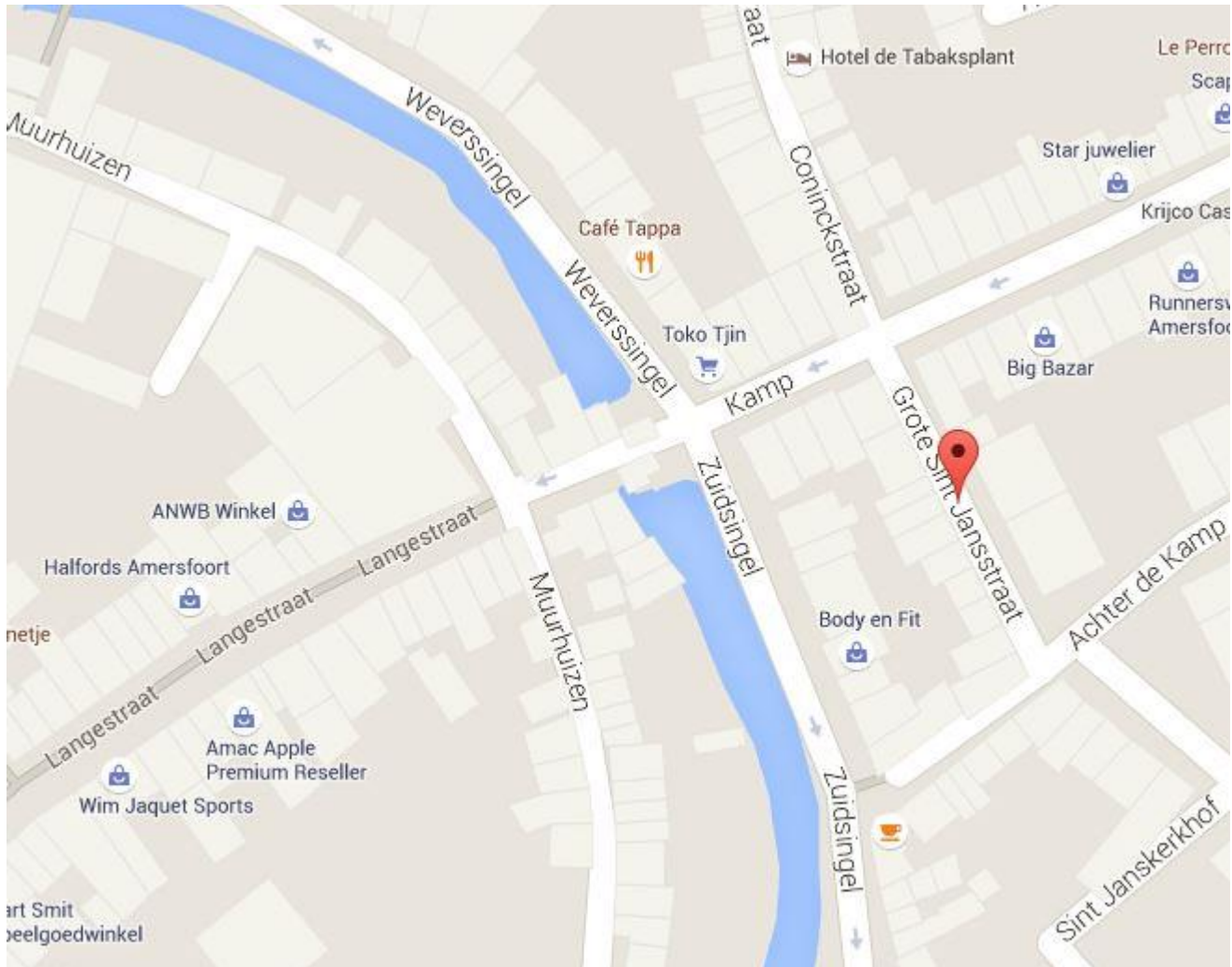


De stad Amersfoort heeft momenteel ruim 150.000 inwoners. De verwachting is dat dit aantal in de komende jaren nog zal toenemen. De bevolking is relatief jong en hoog opgeleid.

Amersfoort trekt mede dankzij de prachtige, middeleeuwse binnenstad jaarlijks vele toeristen en dagjesmensen uit het hele land. Door Trivago is Amersfoort in 2015 zelfs als de beste Nederlandse hotelstad van Nederland uitgeroepen. Als koop- en uitgaanscentrum fungeert Amersfoort voor een verzorgingsgebied van circa 350.000 inwoners.

Amersfoort wordt ook het 'Center of the Network Economy' genoemd. Diverse Amersfoortse netwerken trekken professionals aan die herkennen dat door het delen van kennis en ervaring, er sneller veranderingen tot stand kunnen worden gebracht. Intermediair meldt dat Amersfoort één van de beste steden is om in te wonen en te werken.

## Over ons kantoor



### **RéBM Bedrijfsmakelaardij**

is volledig en uitsluitend gespecialiseerd in bedrijfshuisvesting. Onze makelaar, Arjen Jansma, is ingeschreven bij NVM Business, Vastgoedcert en het Taxatie Management Instituut.

Wij denken als ondernemers en brengen elke zaak in beweging.

**Heeft u interesse?**

Neem vrijblijvend voor meer informatie contact met ons op.  
Wij plannen graag een vrijblijvende afspraak voor een bezichtiging voor u in.



**Arjen Jansma**  
06 48 27 13 89



**Fatima Pieper**  
06-52084426